

Révision du Plan Local d'Urbanisme de BELIN-BELIET



>> 03-6. Recueil des éléments de patrimoine (Art. L.151-19) et/ ou pouvant faire l'objet d'un changement de destination (Art. L.151-11 du C.U.)

> DOSSIER D'APPROBATION

Procédure	Prescription	Arrêt	Approbation
Elaboration du PLU	09 juin 2004	14 juin 2012	03 avril 2013
Déclaration de projet valant mise en compatibilité du PLU n°1	29 mars 2016		13 janvier 2017
Révision n°1	17 juin 2015	25 avril 2018	

Le Président de la Communauté de Communes

1. Méthodologie

1.1. Les possibilités de protection du patrimoine offertes par le Code de l'Urbanisme

Dans le cadre des possibilités offertes par le Code de l'Urbanisme, notamment au travers d'un article spécifique (L.151-19), il est possible pour les collectivités engagées dans l'élaboration d'un PLU de répertorier des éléments de paysage afin de les protéger, les mettre en valeur, les requalifier.

Un recensement exhaustif de toutes les formes d'habitat et de tout autre élément de patrimoine (ouvrages architecturaux, ...) a été réalisé sur l'ensemble du territoire communal en partenariat avec le Parc Naturel des Landes de Gascogne. Ce recensement a porté sur l'ensemble du bâti disséminé sur le territoire, majoritairement classé en centre-ville et en zone naturelle (zone N) du Plan Local d'Urbanisme.

L'un des objectifs de ce recensement a été d'étudier la qualité « architecturale et patrimoniale » intrinsèque de chaque élément identifié (construction), pouvant faire l'objet d'une requalification, et répondant aux critères de constructibilité énumérés ci-après.

Pour rappel, l'article L.151-19 du Code de l'Urbanisme stipule : « *Le règlement peut identifier et localiser les éléments de paysage et délimiter les quartiers, îlots, immeubles, espaces publics, monuments, sites et secteurs à protéger, à mettre en valeur ou à requalifier pour des motifs d'ordre culturel, historique ou architectural et définir, le cas échéant, les prescriptions de nature à assurer leur préservation.* ».

Pour rappel, l'article L.151-23 du Code de l'Urbanisme stipule : « *Le règlement peut identifier et localiser les éléments de paysage et délimiter les sites et secteurs à protéger pour des motifs d'ordre écologique, notamment pour la préservation, le maintien ou la remise en état des continuités écologiques et définir, le cas échéant, les prescriptions de nature à assurer leur préservation. Lorsqu'il s'agit d'espaces boisés, il est fait application du régime d'exception prévu à l'article L. 421-4 pour les coupes et abattages d'arbres. [...]* ».

1.2. Les possibilités de changement de destination offertes par le Code de l'Urbanisme

Le recensement effectué a également été l'occasion pour la Commune d'étudier les possibilités de changement de destination des bâtis situés en zones naturelles et agricoles.

Pour rappel, au sein des zones agricoles, naturelles ou forestière, l'article L151-11 du Code de l'Urbanisme stipule au 2° alinéa : « *Le règlement peut [...] désigner [...] les bâtiments qui peuvent faire l'objet d'un changement de destination, dès lors que ce changement de destination ne compromet pas l'activité agricole ou la qualité paysagère du site. [...]* ».

Ces possibilités ont été étudiées au regard :

- du niveau d'équipement du bâti concerné (jugé suffisant ou insuffisant selon un code couleur vert/rouge)
- des contraintes environnementales liées aux risques (soumis ou non aux risques selon un code couleur vert/rouge)
- des contraintes environnementales liées aux protections et inventaires (inclus ou non dans des périmètres de protection ou inventaire selon un code couleur vert/rouge)

En fonction de ces critères, chaque bâtiment étudié est jugé apte ou non à un changement de destination :

- En cas de niveau insuffisant d'un équipement, et/ou s'il est situé dans un secteur de risque, le bâtiment ne pourra pas faire l'objet d'un changement de destination
- En cas de situation dans un périmètre de protection ou d'inventaire, la possibilité de changement de destination sera subordonné au fait qu'il ne compromet pas la qualité paysagère du site
- Dans les autres cas, le changement de destination est autorisé

2. Description des fiches d'identification

Numéro de référence permettant l'identification de l'élément répertorié et revoyant au plan de zonage

Fiche N° :		Lieu-dit :	
Renseignements cadastraux :		Type du bâti :	
Extrait du plan cadastral de localisation de chaque bâti	Photos	Photos	Numérotation des bâtiments si nécessaire

Description du patrimoine bâti

Typologie du patrimoine et caractéristiques			
Patrimoine bâti		Patrimoine paysager	
Caractéristiques patrimoniales		Essences végétales	
Matériaux utilisés (toiture, murs, ...)		Caractéristiques d'implantation (arbre isolé, en bosquet, alignement, parc, ...)	
Éléments remarquables		Éléments remarquables	
Commentaires :			

Description du patrimoine paysager

Constructibilité					
Niveau d'équipements		Contraintes environnementales		Traduction réglementaire	
Electricité		Aléa feu de forêt		Intérêt patrimonial de l'ensemble bâti identifié au titre de l'article L 151-19	
AEP		Aléa remontée de nappes		Intérêt architectural du bâtiment identifié au titre de l'article L 151-19	
Défense incendie		Atlas inondation		Changement de destination autorisé au titre de l'article L 151-11	
Assainissement					
Voirie		Natura 2000 / ZNIEFF / ...			
Suffisant	■	Non concerné	■	Intérêt patrimonial	■
Insuffisant	■	Concerné	■	Changement de destination autorisé	■
				Changement de destination non autorisé	■

+ Numérotation des bâtiments si nécessaire

3. Description des éléments de patrimoine architectural identifiés sur la Commune

Les éléments de patrimoine architectural identifiés sur la Commune ont été regroupés en 4 catégories, afin de mieux comprendre leur typologie et les objectifs de préservation traduits dans les documents réglementaires :

- **Les châteaux et domaines** : Principalement situés dans l'enveloppe urbanisée de Belin-Béliet, les châteaux et domaines se caractérisent par la présence d'un ensemble architectural de qualité, associant bâtiment principal et dépendances et/ou annexes, au sein d'un grand parc.

Le bâtiment principal, souvent en R+1, est majoritairement de style « maison girondine », « maison bourgeoise ou maison de maître » ou « château ». On y retrouve également quelques demeures d'inspiration balnéaire.
- **Les villas et maisons** : regroupent des bâtiments de qualité situés sur l'ensemble du territoire communal. Elles peuvent concerner :
 - des pavillons et villas d'inspiration balnéaire, caractérisées par la présence de chaînages d'angle en pierres ou briquettes, encadrements en brique, épis, corbeaux, porches moulurés, bandeaux, ...
 - Les maisons de style « Girondine » traditionnelles en pierres appareillées
 - Les maisons et demeures bourgeoises des bourgs
 - Les maisons de maître
- **L'airial et les annexes agro-pastorales** : incluant le petit patrimoine (four à pain, poulailler, ...), les annexes (granges, ...), les dépendances (maisons de métayer, ...). L'habitation principale reprend 2 styles principaux :
 - Le style landais, avec une maison traditionnelle à 3 pentes
 - La maison de maître, en R+1 à 2 ou 4 pentes souvent enduit avec briquettes en soubassement ou en encadrement des ouvertures
- **Les édifices particuliers** ont permis de regrouper les architectures ayant porté une vocation particulière : moulin, forge et bâtiment industriel, caserne des pompiers, écuries de la gendarmerie montée, ancienne colonie de vacances, salle des fêtes, ... Ces édifices présentent des caractéristiques propres à leur usage, souvent uniques.

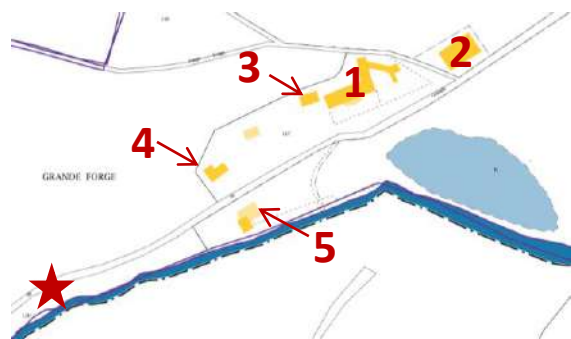
Toute intervention sur ces éléments de patrimoine identifiés devra respecter les caractéristiques architecturales propres à chaque style, tel que décrit au règlement, notamment aux articles 11 et 13.

Fiche N° : 1

Lieu-dit : La Grande-Forge

Renseignements cadastraux : AE 117-115-1140/0041AL 7

Type du bâti : Edifice particulier



Typologie du patrimoine et caractéristiques

Patrimoine bâti	Maison style colonial + ancienne forge + annexes + granges	Patrimoine paysager	Étang avec végétation associée
Caractéristiques patrimoniales		Essences végétales	
Matériaux utilisés (toiture, murs, ...)		Caractéristiques d'implantation (arbre isolé, en bosquet, alignement, parc, ...)	
Éléments remarquables	Scierie hydraulique de la Grande Forge	Petit patrimoine	★ Fontaine consacrée Sainte Eutrope parcelle AE120

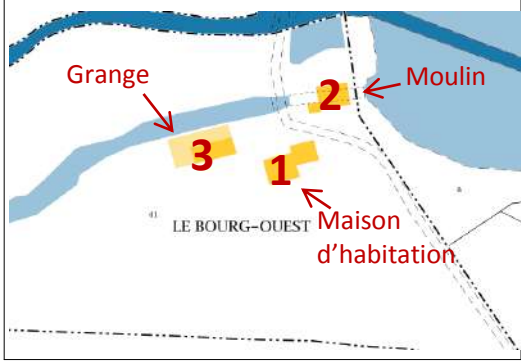
Commentaires : Demeure, annexes et parc associé à protéger / étang à proximité / valorisation de l'ancienne forge et du patrimoine industriel

Constructibilité

Niveau d'équipements		Contraintes environnementales		Traduction réglementaire	
Electricité		Aléa feu de forêt		Intérêt patrimonial de l'ensemble identifié au titre de l'article L 151-19	
AEP		Aléa remontée de nappes		Intérêt architectural du bâtiment identifié au titre de l'article L 151-19	1-2
Défense incendie		Atlas inondation			
Assainissement	ANC			Changement de destination autorisé au titre de l'article L 151-11	1-2
Voirie		Natura 2000 / ZNIEFF / ...			

Fiche N° : 2 Lieu-dit : Le Moulin du Pont

Renseignements cadastraux : AH 41-35-36-37-1-55-25 Type du bâti : Edifice particulier



Typologie du patrimoine et caractéristiques

Patrimoine bâti	Moulin et grange + Maison d'habitation	Patrimoine paysager	Vallon de Paillasse et étang
Caractéristiques patrimoniales		Essences végétales	Chênes, Acacias, Aulnes
Matériaux utilisés (toiture, murs, ...)	Moulin : briquettes, briques et tuiles Grange : briques et tuiles	Caractéristiques d'implantation (arbre isolé, en bosquet, alignement, parc, ...)	Bosquets et arbres isolés / ripisylve
Éléments remarquables		Petit patrimoine	

Commentaires : Situé sur le ruisseau de Paillasse, proximité d'un l'étang

Constructibilité

Niveau d'équipements		Contraintes environnementales		Traduction réglementaire	
Electricité		Aléa feu de forêt		Intérêt patrimonial de l'ensemble identifié au titre de l'article L 151-19	
AEP		Aléa remontée de nappes		Intérêt architectural du bâtiment identifié au titre de l'article L 151-19	1
Défense incendie		Atlas inondation			
Assainissement	ANC			Changement de destination autorisé au titre de l'article L 151-11	2-3
Voirie		Natura 2000 / ZNIEFF / ...			

Fiche N° : 3

Lieu-dit : Bourg de Béliet

Renseignements cadastraux : AM 51-52-53-54-55-56-57-50-49

Type du bâti : Châteaux et domaines



1



1



1



3



2



Typologie du patrimoine et caractéristiques

Patrimoine bâti	Demeure bourgeoise et annexes	Patrimoine paysager	Parc associé, prairie ouverte vers le vallon de Paillasse
Caractéristiques patrimoniales		Essences végétales	
Matériaux utilisés (toiture, murs, ...)		Caractéristiques d'implantation (arbre isolé, en bosquet, alignement, parc, ...)	
Éléments remarquables		Petit patrimoine	

Commentaires : Demeure et parc paysager associé à protéger en entrée de bourg

Constructibilité

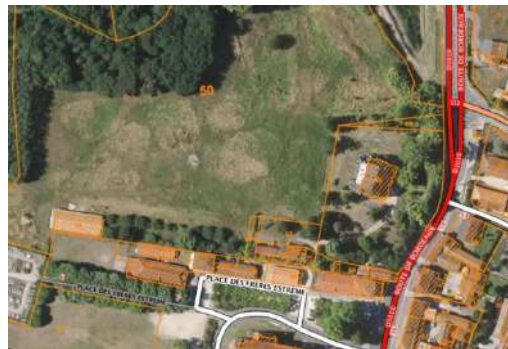
Niveau d'équipements		Contraintes environnementales		Traduction réglementaire	
Electricité		Aléa feu de forêt		Intérêt patrimonial de l'ensemble identifié au titre de l'article L 151-19	
AEP		Aléa remontée de nappes		Intérêt architectural du bâtiment identifié au titre de l'article L 151-19	1-2
Défense incendie		Atlas inondation			
Assainissement				Changement de destination autorisé au titre de l'article L 151-11	SO
Voirie		Natura 2000 / ZNIEFF / ...			

Fiche N° : 4

Lieu-dit : Bourg de Béliet

Renseignements cadastraux : AM 48

Type du bâti : Edifice particulier



Typologie du patrimoine et caractéristiques

Patrimoine bâti	Salle des fêtes	Patrimoine paysager	
Caractéristiques patrimoniales		Essences végétales	
Matériaux utilisés (toiture, murs, ...)	Annexe en briquettes	Caractéristiques d'implantation (arbre isolé, en bosquet, alignement, parc, ...)	
Éléments remarquables		Petit patrimoine	

Commentaires :

Constructibilité

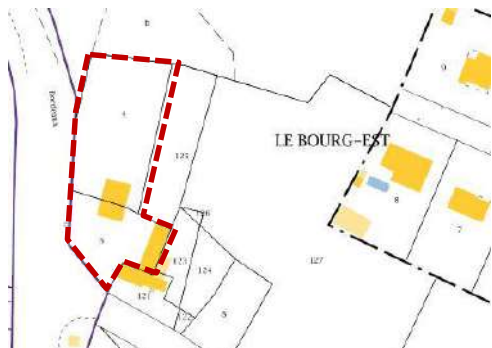
Niveau d'équipements		Contraintes environnementales		Traduction réglementaire	
Electricité		Aléa feu de forêt		Intérêt patrimonial de l'ensemble identifié au titre de l'article L 151-19	
AEP		Aléa remontée de nappes		Intérêt architectural du bâtiment identifié au titre de l'article L 151-19	
Défense incendie		Atlas inondation			
Assainissement				Changement de destination autorisé au titre de l'article L 151-11	SO
Voirie		Natura 2000 / ZNIEFF / ...			

Fiche N° : 5

Lieu-dit : Bourg de Béliet

Renseignements cadastraux : AM 4, 5

Type du bâti : Edifice particulier



Typologie du patrimoine et caractéristiques

Patrimoine bâti	Ancienne orangerie	Patrimoine paysager	
Caractéristiques patrimoniales		Essences végétales	
Matériaux utilisés (toiture, murs, ...)		Caractéristiques d'implantation (arbre isolé, en bosquet, alignement, parc, ...)	
Éléments remarquables		Petit patrimoine	
Commentaires :			

Constructibilité

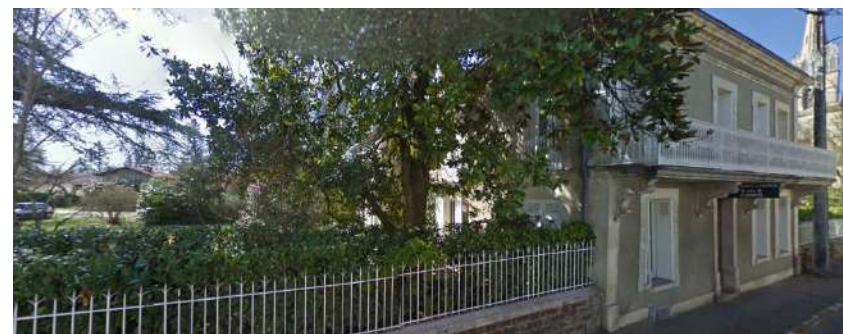
Niveau d'équipements		Contraintes environnementales		Traduction réglementaire	
Electricité		Aléa feu de forêt		Intérêt patrimonial de l'ensemble identifié au titre de l'article L 151-19	
AEP		Aléa remontée de nappes		Intérêt architectural du bâtiment identifié au titre de l'article L 151-19	
Défense incendie		Atlas inondation			
Assainissement				Changement de destination autorisé au titre de l'article L 151-11	SO
Voirie		Natura 2000 / ZNIEFF / ...			

Fiche N° : 6

Lieu-dit : Bourg, rue du stade

Renseignements cadastraux : AS 55

Type du bâti : Villas et maisons



Typologie du patrimoine et caractéristiques

Patrimoine bâti	Demeure bourgeoise et annexes	Patrimoine paysager	Jardin associé
Caractéristiques patrimoniales		Essences végétales	Platanes
Matériaux utilisés (toiture, murs, ...)	Bâti en pierre et tuiles romanes Portail et muret de clôture en pierre et fer forgé	Caractéristiques d'implantation (arbre isolé, en bosquet, alignement, parc, ...)	Jardin
Éléments remarquables		Petit patrimoine	

Commentaires : Demeure de ville et jardin associé à protéger

Constructibilité

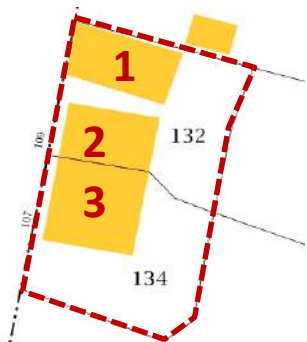
Niveau d'équipements		Contraintes environnementales		Traduction réglementaire	
Electricité		Aléa feu de forêt		Intérêt patrimonial de l'ensemble identifié au titre de l'article L 151-19	
AEP		Aléa remontée de nappes		Intérêt architectural du bâtiment identifié au titre de l'article L 151-19	
Défense incendie		Atlas inondation			
Assainissement				Changement de destination autorisé au titre de l'article L 151-11	SO
Voirie		Natura 2000 / ZNIEFF / ...			

Fiche N° : 7

Lieu-dit : Bourg, Avenue d'Aliénor

Renseignements cadastraux : AS 132, 134

Type du bâti : Villas et maisons



Typologie du patrimoine et caractéristiques

Patrimoine bâti	Maisons en bande et annexes d'inspiration balnéaire N°1: tabac presse N°2 et 3 : cabinet infirmier et « Le jardin de Sophie » : encadrement et chainage en briquette + corbeau + bandeau en briquette	Patrimoine paysager	
Caractéristiques patrimoniales		Essences végétales	
Matériaux utilisés (toiture, murs, ...)		Caractéristiques d'implantation (arbre isolé, en bosquet, alignement, parc, ...)	
Éléments remarquables		Petit patrimoine	

Constructibilité

Niveau d'équipements		Contraintes environnementales		Traduction réglementaire	
Electricité		Aléa feu de forêt		Intérêt patrimonial de l'ensemble identifié au titre de l'article L 151-19	
AEP		Aléa remontée de nappes		Intérêt architectural du bâtiment identifié au titre de l'article L 151-19	1/2/3
Défense incendie		Atlas inondation			
Assainissement				Changement de destination autorisé au titre de l'article L 151-11	SO
Voirie		Natura 2000 / ZNIEFF / ...			

Fiche N° : 8

Lieu-dit : Courchon

Renseignements cadastraux : AS 82

Type du bâti : Villas et maisons



Typologie du patrimoine et caractéristiques

Patrimoine bâti	Maison bourgeoise	Patrimoine paysager	
Caractéristiques patrimoniales		Essences végétales	
Matériaux utilisés (toiture, murs, ...)	Chainage en pierre + corbeaux + porche mouluré	Caractéristiques d'implantation (arbre isolé, en bosquet, alignement, parc, ...)	
Éléments remarquables		Petit patrimoine	

Commentaires :

Constructibilité

Niveau d'équipements		Contraintes environnementales		Traduction réglementaire	
Electricité		Aléa feu de forêt		Intérêt patrimonial de l'ensemble identifié au titre de l'article L 151-19	
AEP		Aléa remontée de nappes		Intérêt architectural du bâtiment identifié au titre de l'article L 151-19	
Défense incendie		Atlas inondation			
Assainissement				Changement de destination autorisé au titre de l'article L 151-11	SO
Voirie		Natura 2000 / ZNIEFF / ...			

Fiche N° : 9

Lieu-dit : Courchon

Renseignements cadastraux : AS 81

Type du bâti : Villas et maisons





Typologie du patrimoine et caractéristiques

Patrimoine bâti	Maison d'inspiration balnéaire	Patrimoine paysager	
Caractéristiques patrimoniales		Essences végétales	
Matériaux utilisés (toiture, murs, ...)	encadrement et chainage en pierre et brique + épis	Caractéristiques d'implantation (arbre isolé, en bosquet, alignement, parc, ...)	
Éléments remarquables		Petit patrimoine	

Commentaires :

Constructibilité

Niveau d'équipements		Contraintes environnementales		Traduction réglementaire	
Electricité		Aléa feu de forêt		Intérêt patrimonial de l'ensemble identifié au titre de l'article L 151-19	
AEP		Aléa remontée de nappes		Intérêt architectural du bâtiment identifié au titre de l'article L 151-19	
Défense incendie		Atlas inondation			
Assainissement				Changement de destination autorisé au titre de l'article L 151-11	SO
Voirie		Natura 2000 / ZNIEFF / ...			

Fiche N° : 10	Lieu-dit : Courchon	
Renseignements cadastraux : AS 26		Type du bâti : Villas et maisons
		

Typologie du patrimoine et caractéristiques			
Patrimoine bâti	Maison d'inspiration balnéaire	Patrimoine paysager	
Caractéristiques patrimoniales		Essences végétales	
Matériaux utilisés (toiture, murs, ...)	encadrement et chaînage en pierre et brique + épis	Caractéristiques d'implantation (arbre isolé, en bosquet, alignement, parc, ...)	
Éléments remarquables		Petit patrimoine	
Commentaires :			

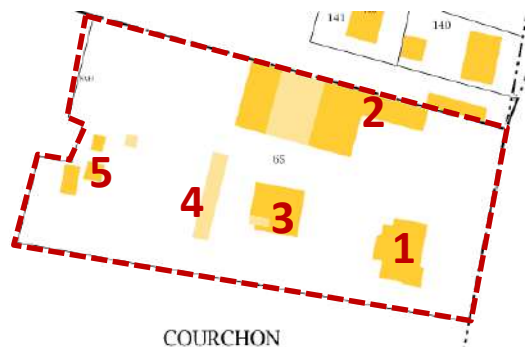
Constructibilité					
Niveau d'équipements		Contraintes environnementales		Traduction réglementaire	
Electricité		Aléa feu de forêt		Intérêt patrimonial de l'ensemble identifié au titre de l'article L 151-19	
AEP		Aléa remontée de nappes		Intérêt architectural du bâtiment identifié au titre de l'article L 151-19	
Défense incendie		Atlas inondation			
Assainissement				Changement de destination autorisé au titre de l'article L 151-11	SO
Voirie		Natura 2000 / ZNIEFF / ...			

Fiche N° : 11

Lieu-dit : Courchon

Renseignements cadastraux : AT 65

Type du bâti : Villas et maisons



Typologie du patrimoine et caractéristiques

Patrimoine bâti	N°2 : Chai à vin négociant N°3 : Dépendance N°4 : Hangar en bois N°5 : cabanes jardin	Patrimoine paysager	
Caractéristiques patrimoniales		Essences végétales	
Matériaux utilisés (toiture, murs, ...)	porche et balcons	Caractéristiques d'implantation (arbre isolé, en bosquet, alignement, parc, ...)	
Éléments remarquables		Petit patrimoine	

Constructibilité

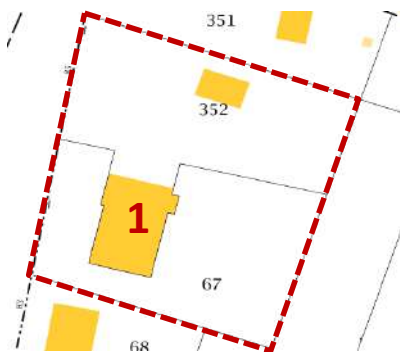
Niveau d'équipements		Contraintes environnementales		Traduction réglementaire	
Electricité		Aléa feu de forêt		Intérêt patrimonial de l'ensemble identifié au titre de l'article L 151-19	
AEP		Aléa remontée de nappes		Intérêt architectural du bâtiment identifié au titre de l'article L 151-19	1-2-3
Défense incendie		Atlas inondation			
Assainissement				Changement de destination autorisé au titre de l'article L 151-11	SO
Voirie		Natura 2000 / ZNIEFF / ...			

Fiche N° : 12

Lieu-dit : Courchon

Renseignements cadastraux : AT 352, 67

Type du bâti : Villas et maisons



1



Typologie du patrimoine et caractéristiques

Patrimoine bâti	Maison bourgeoise	Patrimoine paysager	
Caractéristiques patrimoniales		Essences végétales	
Matériaux utilisés (toiture, murs, ...)	encadrement et chaînage en pierre + brique en soubassement	Caractéristiques d'implantation (arbre isolé, en bosquet, alignement, parc, ...)	
Éléments remarquables		Petit patrimoine	

Commentaires :

Constructibilité

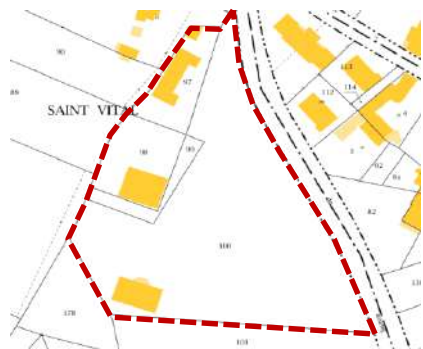
Niveau d'équipements		Contraintes environnementales		Traduction réglementaire	
Electricité		Aléa feu de forêt		Intérêt patrimonial de l'ensemble identifié au titre de l'article L 151-19	
AEP		Aléa remontée de nappes		Intérêt architectural du bâtiment identifié au titre de l'article L 151-19	1
Défense incendie		Atlas inondation			
Assainissement				Changement de destination autorisé au titre de l'article L 151-11	SO
Voirie		Natura 2000 / ZNIEFF / ...			

Fiche N° : 13

Lieu-dit : Saint Vital

Renseignements cadastraux : AS 97, 98, 99, 100, 101

Type du bâti : Aerial et annexes agro pastorales



Typologie du patrimoine et caractéristiques

Patrimoine bâti	ERP rénové et Aerial (Lapios)	Patrimoine paysager	Aerial
Caractéristiques patrimoniales		Essences végétales	
Matériaux utilisés (toiture, murs, ...)		Caractéristiques d'implantation (arbre isolé, en bosquet, alignement, parc, ...)	
Éléments remarquables		Petit patrimoine	

Commentaires : Intérêt patrimonial de l'ensemble de l'aerial

Constructibilité

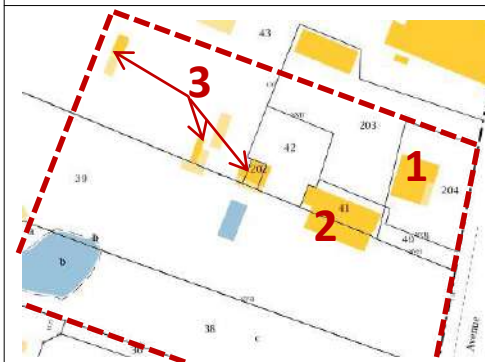
Niveau d'équipements		Contraintes environnementales		Traduction réglementaire	
Electricité		Aléa feu de forêt		Intérêt patrimonial de l'ensemble identifié au titre de l'article L 151-19	
AEP		Aléa remontée de nappes		Intérêt architectural du bâtiment identifié au titre de l'article L 151-19	
Défense incendie		Atlas inondation			
Assainissement				Changement de destination autorisé au titre de l'article L 151-11	SO
Voirie		Natura 2000 / ZNIEFF / ...			

Fiche N° : 14

Lieu-dit : La Mouseigne

Renseignements cadastraux : AT 202, 204, 40, 41, 42, et 39, 43, 203 (partiellement)

Type du bâti : Villas et maisons



Typologie du patrimoine et caractéristiques

Patrimoine bâti

N°1 : Maison d'inspiration balnéaire
 N°2 : Annexes
 N°3 : Cabanes de jardin

Patrimoine paysager

Parc associé avec mare

Caractéristiques patrimoniales

Essences végétales

Liquidambar, Tulipier,
 Cèdres, pins, cyprès chauve

Matériaux utilisés (toiture, murs, ...)

encadrement et chaînage en pierre et
 brique + porche

Caractéristiques d'implantation (arbre isolé, en bosquet, alignement, parc, ...)

Éléments remarquables

Petit patrimoine

Commentaires :

Constructibilité

Niveau d'équipements

Contraintes environnementales

Traduction réglementaire

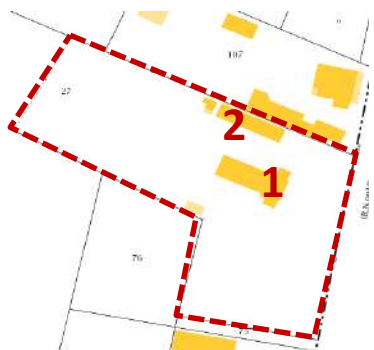
Electricité		Aléa feu de forêt		Intérêt patrimonial de l'ensemble identifié au titre de l'article L 151-19	
AEP		Aléa remontée de nappes		Intérêt architectural du bâtiment identifié au titre de l'article L 151-19	1
Défense incendie		Atlas inondation			
Assainissement				Changement de destination autorisé au titre de l'article L 151-11	SO
Voirie		Natura 2000 / ZNIEFF / ...			

Fiche N° : 15

Lieu-dit : Le Moyne

Renseignements cadastraux : BB 27

Type du bâti : Villas et maisons



Typologie du patrimoine et caractéristiques

Patrimoine bâti	Maison d'inspiration balnéaire et annexes	Patrimoine paysager	
Caractéristiques patrimoniales		Essences végétales	
Matériaux utilisés (toiture, murs, ...)	encadrement et chainage en briquette sur habitation principale	Caractéristiques d'implantation (arbre isolé, en bosquet, alignement, parc, ...)	
Éléments remarquables		Petit patrimoine	

Commentaires :

Constructibilité

Niveau d'équipements		Contraintes environnementales		Traduction réglementaire	
Electricité		Aléa feu de forêt		Intérêt patrimonial de l'ensemble identifié au titre de l'article L 151-19	
AEP		Aléa remontée de nappes		Intérêt architectural du bâtiment identifié au titre de l'article L 151-19	1
Défense incendie		Atlas inondation			
Assainissement				Changement de destination autorisé au titre de l'article L 151-11	SO
Voirie		Natura 2000 / ZNIEFF / ...			

Fiche N° : 16

Lieu-dit : Suzon

Renseignements cadastraux : BB 51, 52

Type du bâti : Châteaux et domaines



Typologie du patrimoine et caractéristiques

Patrimoine bâti	Maison bourgeoise de style girondine et annexes	Patrimoine paysager	Parc associé
Caractéristiques patrimoniales		Essences végétales	Cèdre, pins
Matériaux utilisés (toiture, murs, ...)		Caractéristiques d'implantation (arbre isolé, en bosquet, alignement, parc, ...)	
Éléments remarquables		Petit patrimoine	Portail

Commentaires :

Constructibilité

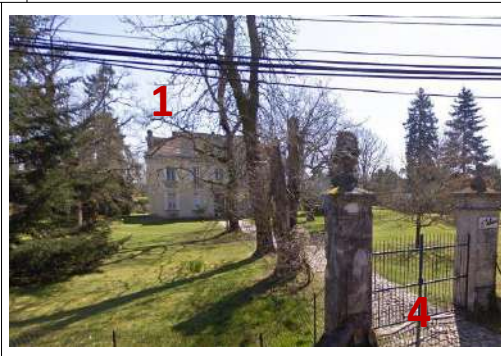
Niveau d'équipements		Contraintes environnementales		Traduction réglementaire	
Electricité		Aléa feu de forêt		Intérêt patrimonial de l'ensemble identifié au titre de l'article L 151-19	
AEP		Aléa remontée de nappes		Intérêt architectural du bâtiment identifié au titre de l'article L 151-19	
Défense incendie		Atlas inondation			
Assainissement				Changement de destination autorisé au titre de l'article L 151-11	SO
Voirie		Natura 2000 / ZNIEFF / ...			

Fiche N° : 17

Lieu-dit : Suzon

Renseignements cadastraux : BC 70, 71

Type du bâti : Châteaux et domaines



Typologie du patrimoine et caractéristiques

Patrimoine bâti	N°1 : Maison bourgeoise du XXème siècle N°2 : annexe et four à pain N°3 : kiosque	Patrimoine paysager	Parc arboré
Caractéristiques patrimoniales		Essences végétales	
Matériaux utilisés (toiture, murs, ...)		Caractéristiques d'implantation (arbre isolé, en bosquet, alignement, parc, ...)	
Éléments remarquables		Petit patrimoine	Portail – four à pain – kiosque – allée pavée

Commentaires :

Constructibilité

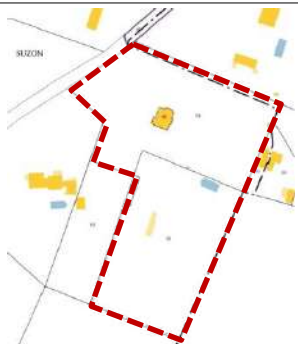
Niveau d'équipements		Contraintes environnementales		Traduction réglementaire	
Electricité		Aléa feu de forêt		Intérêt patrimonial de l'ensemble identifié au titre de l'article L 151-19	
AEP		Aléa remontée de nappes		Intérêt architectural du bâtiment identifié au titre de l'article L 151-19	1
Défense incendie		Atlas inondation			
Assainissement				Changement de destination autorisé au titre de l'article L 151-11	SO
Voirie		Natura 2000 / ZNIEFF / ...			

Fiche N° : 18

Lieu-dit : Suzon

Renseignements cadastraux : BB 59, 60, 63, 64

Type du bâti : Châteaux et domaines



Typologie du patrimoine et caractéristiques

Patrimoine bâti	Maison bourgeoise d'inspiration balnéaire et annexe	Patrimoine paysager	Parc arboré
Caractéristiques patrimoniales		Essences végétales	
Matériaux utilisés (toiture, murs, ...)		Caractéristiques d'implantation (arbre isolé, en bosquet, alignement, parc, ...)	
Éléments remarquables		Petit patrimoine	

Commentaires :

Constructibilité

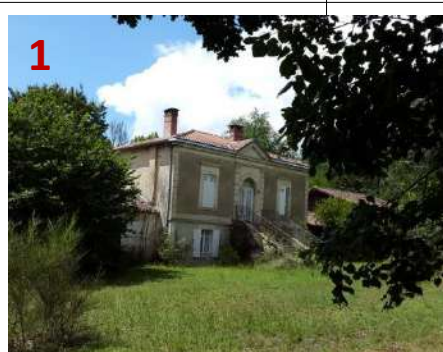
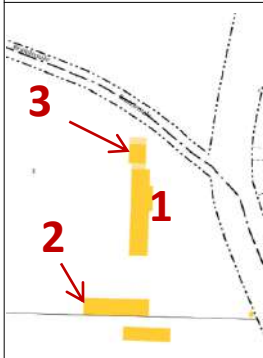
Niveau d'équipements		Contraintes environnementales		Traduction réglementaire	
Electricité		Aléa feu de forêt		Intérêt patrimonial de l'ensemble identifié au titre de l'article L 151-19	
AEP		Aléa remontée de nappes		Intérêt architectural du bâtiment identifié au titre de l'article L 151-19	
Défense incendie		Atlas inondation			
Assainissement				Changement de destination autorisé au titre de l'article L 151-11	SO
Voirie		Natura 2000 / ZNIEFF / ...			

Fiche N° : 19

Lieu-dit : Suzon

Renseignements cadastraux : BE 3

Type du bâti : Villas et maisons



Typologie du patrimoine et caractéristiques

Patrimoine bâti	Maison de ville caractéristique des Landes N°3 : grange	Patrimoine paysager	
Caractéristiques patrimoniales	Grange en bois + maison avec encadrement en pierre + fronton + escalier d'accès R+1 entier	Essences végétales	
Matériaux utilisés (toiture, murs, ...)		Caractéristiques d'implantation (arbre isolé, en bosquet, alignement, parc, ...)	
Éléments remarquables		Petit patrimoine	

Constructibilité

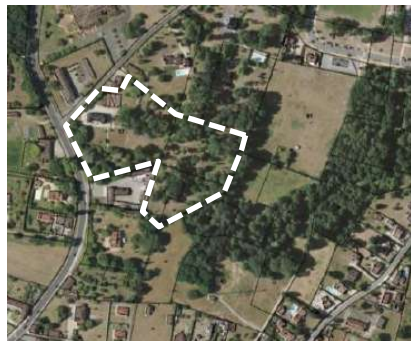
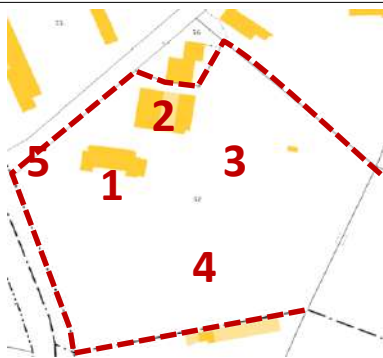
Niveau d'équipements		Contraintes environnementales		Traduction réglementaire	
Electricité		Aléa feu de forêt		Intérêt patrimonial de l'ensemble identifié au titre de l'article L 151-19	
AEP		Aléa remontée de nappes		Intérêt architectural du bâtiment identifié au titre de l'article L 151-19	1
Défense incendie		Atlas inondation			
Assainissement				Changement de destination autorisé au titre de l'article L 151-11	SO
Voirie		Natura 2000 / ZNIEFF / ...			

Fiche N° : 20

Lieu-dit : Suzon

Renseignements cadastraux : BB 57-58-34-35-36

Type du bâti : Châteaux et domaines



Typologie du patrimoine et caractéristiques

Patrimoine bâti	N°1 : Château N°2 : grange	Patrimoine paysager	Parc arboré avec allée de chênes
Caractéristiques patrimoniales		Essences végétales	Cèdre, allée de chêne
Matériaux utilisés (toiture, murs, ...)	Grange en briquettes Château chaînage en pierre + toiture en ardoise	Caractéristiques d'implantation (arbre isolé, en bosquet, alignement, parc, ...)	
Éléments remarquables	Ensemble de très grande qualité	Petit patrimoine	Portail, puit

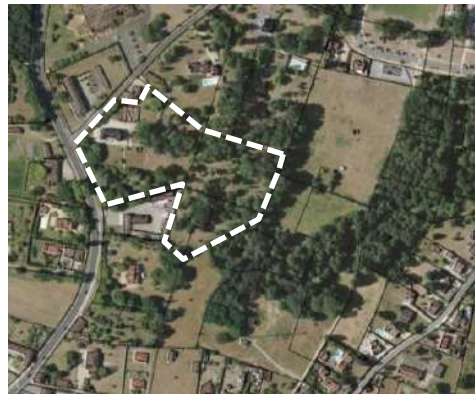
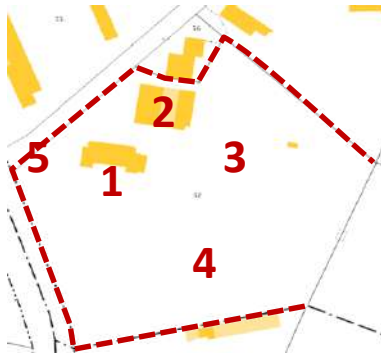
Commentaires :

Constructibilité

Niveau d'équipements		Contraintes environnementales		Traduction réglementaire	
Electricité		Aléa feu de forêt		Intérêt patrimonial de l'ensemble identifié au titre de l'article L 151-19	
AEP		Aléa remontée de nappes		Intérêt architectural du bâtiment identifié au titre de l'article L 151-19	
Défense incendie		Atlas inondation			
Assainissement				Changement de destination autorisé au titre de l'article L 151-11	SO
Voirie		Natura 2000 / ZNIEFF / ...			

Renseignements cadastraux : BB 57-58-34-35-36

Type du bâti : Châteaux et domaines

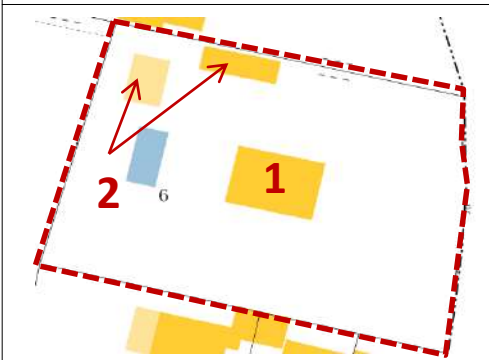


Fiche N° : 21

Lieu-dit : Suzon

Renseignements cadastraux : BE 6

Type du bâti : Villas et maisons



Typologie du patrimoine et caractéristiques

Patrimoine bâti	Maison d'inspiration balnéaire	Patrimoine paysager	Grands sujets d'arbres à l'avant de la parcelle
Caractéristiques patrimoniales		Essences végétales	
Matériaux utilisés (toiture, murs, ...)	encadrement et chainage en pierre et brique + épis + porche	Caractéristiques d'implantation (arbre isolé, en bosquet, alignement, parc, ...)	
Éléments remarquables		Petit patrimoine	puit

Commentaires :

Constructibilité

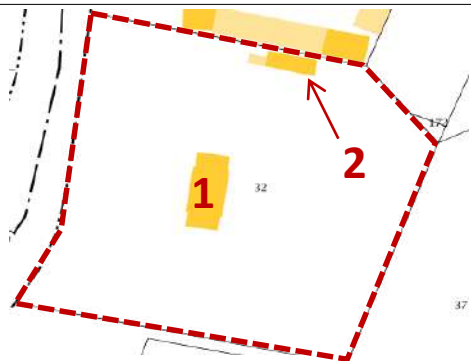
Niveau d'équipements		Contraintes environnementales		Traduction réglementaire	
Electricité		Aléa feu de forêt		Intérêt patrimonial de l'ensemble identifié au titre de l'article L 151-19	
AEP		Aléa remontée de nappes		Intérêt architectural du bâtiment identifié au titre de l'article L 151-19	1
Défense incendie		Atlas inondation			
Assainissement				Changement de destination autorisé au titre de l'article L 151-11	SO
Voirie		Natura 2000 / ZNIEFF / ...			

Fiche N° : 22

Lieu-dit : Suzon

Renseignements cadastraux : BH 32

Type du bâti : Villas et maisons



Typologie du patrimoine et caractéristiques

Patrimoine bâti	Maison de ville et annexe	Patrimoine paysager	Parc arboré
Caractéristiques patrimoniales		Essences végétales	Albizzia, Chênes, Séquoia
Matériaux utilisés (toiture, murs, ...)	RDC : Garluche R1 : encadrement et chainage en brique + enduit style arcachonnais	Caractéristiques d'implantation (arbre isolé, en bosquet, alignement, parc, ...)	
Éléments remarquables		Petit patrimoine	Clôture et portail

Commentaires :

Constructibilité

Niveau d'équipements		Contraintes environnementales		Traduction réglementaire	
Electricité		Aléa feu de forêt		Intérêt patrimonial de l'ensemble identifié au titre de l'article L 151-19	
AEP		Aléa remontée de nappes		Intérêt architectural du bâtiment identifié au titre de l'article L 151-19	1
Défense incendie		Atlas inondation			
Assainissement				Changement de destination autorisé au titre de l'article L 151-11	SO
Voirie		Natura 2000 / ZNIEFF / ...			

Fiche N° : 23

Lieu-dit : Suzon

Renseignements cadastraux : BH 33

Type du bâti : Edifice particulier



Typologie du patrimoine et caractéristiques

Patrimoine bâti	Ancienne école communale transformée en ateliers municipaux	Patrimoine paysager	
Caractéristiques patrimoniales		Essences végétales	
Matériaux utilisés (toiture, murs, ...)	encadrement et chaînage en pierre + façade en garluche	Caractéristiques d'implantation (arbre isolé, en bosquet, alignement, parc, ...)	
Éléments remarquables		Petit patrimoine	

Commentaires :

Constructibilité

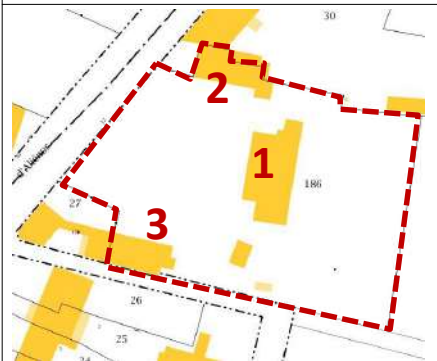
Niveau d'équipements		Contraintes environnementales		Traduction réglementaire	
Electricité		Aléa feu de forêt		Intérêt patrimonial de l'ensemble identifié au titre de l'article L 151-19	
AEP		Aléa remontée de nappes		Intérêt architectural du bâtiment identifié au titre de l'article L 151-19	1
Défense incendie		Atlas inondation			
Assainissement				Changement de destination autorisé au titre de l'article L 151-11	SO
Voirie		Natura 2000 / ZNIEFF / ...			

Fiche N° : 24

Lieu-dit : Suzon

Renseignements cadastraux : BH 186

Type du bâti : Villas et maisons



Typologie du patrimoine et caractéristiques

Patrimoine bâti	Maison girondine et annexe	Patrimoine paysager	Cour centrale arborée
Caractéristiques patrimoniales		Essences végétales	Platanes et tilleuls
Matériaux utilisés (toiture, murs, ...)	N°1 : Pierre N°2-3 : briquettes	Caractéristiques d'implantation (arbre isolé, en bosquet, alignement, parc, ...)	Bosquet
Éléments remarquables		Petit patrimoine	Portail et clôture

Commentaires :

Constructibilité

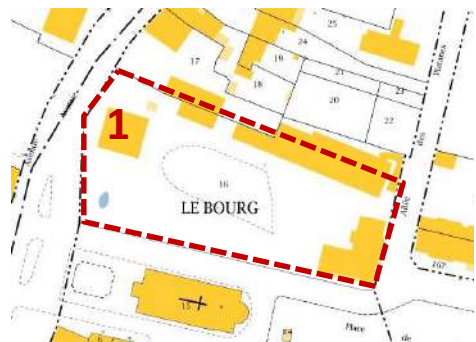
Niveau d'équipements		Contraintes environnementales		Traduction réglementaire	
Electricité		Aléa feu de forêt		Intérêt patrimonial de l'ensemble identifié au titre de l'article L 151-19	
AEP		Aléa remontée de nappes		Intérêt architectural du bâtiment identifié au titre de l'article L 151-19	
Défense incendie		Atlas inondation			
Assainissement				Changement de destination autorisé au titre de l'article L 151-11	SO
Voirie		Natura 2000 / ZNIEFF / ...			

Fiche N° : 25

Lieu-dit : Suzon

Renseignements cadastraux : BH 16

Type du bâti : Edifice particulier



Typologie du patrimoine et caractéristiques

Patrimoine bâti	Ancienne mairie devenue caserne des pompiers	Patrimoine paysager	
Caractéristiques patrimoniales		Essences végétales	
Matériaux utilisés (toiture, murs, ...)		Caractéristiques d'implantation (arbre isolé, en bosquet, alignement, parc, ...)	
Éléments remarquables		Petit patrimoine	

Commentaires :

Constructibilité

Niveau d'équipements		Contraintes environnementales		Traduction réglementaire	
Electricité		Aléa feu de forêt		Intérêt patrimonial de l'ensemble identifié au titre de l'article L 151-19	
AEP		Aléa remontée de nappes		Intérêt architectural du bâtiment identifié au titre de l'article L 151-19	1
Défense incendie		Atlas inondation			
Assainissement				Changement de destination autorisé au titre de l'article L 151-11	SO
Voirie		Natura 2000 / ZNIEFF / ...			

Fiche N° : 26

Lieu-dit : Suzon

Renseignements cadastraux : BE 17, 15, 16

Type du bâti : Edifice particulier



Typologie du patrimoine et caractéristiques

Patrimoine bâti	Ancienne gendarmerie et écuries	Patrimoine paysager	
Caractéristiques patrimoniales	Histoire locale – Bâti atypique	Essences végétales	
Matériaux utilisés (toiture, murs, ...)	Briquettes, tuiles	Caractéristiques d'implantation (arbre isolé, en bosquet, alignement, parc, ...)	
Éléments remarquables		Petit patrimoine	

Commentaires :

Constructibilité

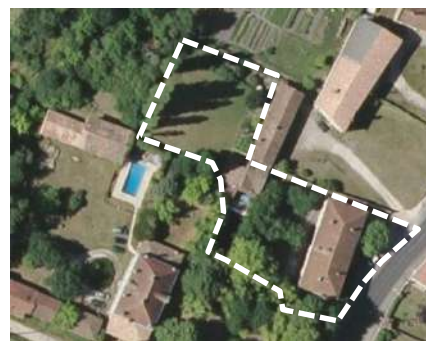
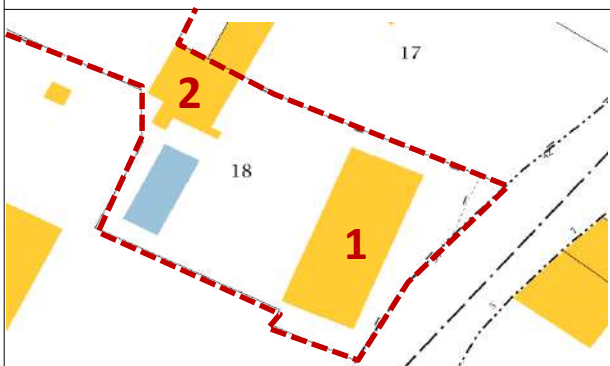
Niveau d'équipements		Contraintes environnementales		Traduction réglementaire	
Electricité		Aléa feu de forêt		Intérêt patrimonial de l'ensemble identifié au titre de l'article L 151-19	
AEP		Aléa remontée de nappes		Intérêt architectural du bâtiment identifié au titre de l'article L 151-19	1
Défense incendie		Atlas inondation			
Assainissement				Changement de destination autorisé au titre de l'article L 151-11	SO
Voirie		Natura 2000 / ZNIEFF / ...			

Fiche N° : 27

Lieu-dit : Bourg de Belin

Renseignements cadastraux : BE 18

Type du bâti : Villas et maisons



Typologie du patrimoine et caractéristiques

Patrimoine bâti	Maison girondine et grange	Patrimoine paysager	Parc
Caractéristiques patrimoniales		Essences végétales	
Matériaux utilisés (toiture, murs, ...)	N°1 : maison girondine en R+1 N°2 : Grange en bois	Caractéristiques d'implantation (arbre isolé, en bosquet, alignement, parc, ...)	
Éléments remarquables		Petit patrimoine	

Commentaires :

Constructibilité

Niveau d'équipements		Contraintes environnementales		Traduction réglementaire	
Electricité		Aléa feu de forêt		Intérêt patrimonial de l'ensemble identifié au titre de l'article L 151-19	
AEP		Aléa remontée de nappes		Intérêt architectural du bâtiment identifié au titre de l'article L 151-19	
Défense incendie		Atlas inondation			
Assainissement				Changement de destination autorisé au titre de l'article L 151-11	SO
Voirie		Natura 2000 / ZNIEFF / ...			

Fiche N° : 28

Lieu-dit : Brandemale

Renseignements cadastraux : BE 19, 20

Type du bâti : Villas et maisons



Typologie du patrimoine et caractéristiques

Patrimoine bâti	Maison girondine et annexes – Ex Domaine Lafitte	Patrimoine paysager	Parc
Caractéristiques patrimoniales	N°2 : Dépendance – étable + four à pain N°3 : Grange	Essences végétales	Chêne, tilleul
Matériaux utilisés (toiture, murs, ...)	N°2 : Briquette / N°3 : Briquette + bois N°4 : garluche	Caractéristiques d'implantation (arbre isolé, en bosquet, alignement, parc, ...)	
Éléments remarquables		Petit patrimoine	Four à pain et puits Portail, ferronneries, mur clôture en garluche

Commentaires :

Constructibilité

Niveau d'équipements		Contraintes environnementales		Traduction réglementaire	
Electricité		Aléa feu de forêt		Intérêt patrimonial de l'ensemble identifié au titre de l'article L 151-19	
AEP		Aléa remontée de nappes		Intérêt architectural du bâtiment identifié au titre de l'article L 151-19	
Défense incendie		Atlas inondation			
Assainissement				Changement de destination autorisé au titre de l'article L 151-11	SO
Voirie		Natura 2000 / ZNIEFF / ...			

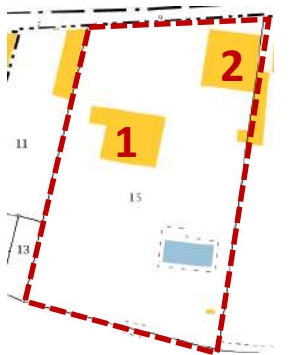
Fiche N° : 29

Lieu-dit : Rue de l'Abbé Gaillard

Nom de propriétaire : NASLIN – HAMARD (INDIVISION)

Renseignements cadastraux : BL 15

Type du bâti : Villas et maisons



Typologie du patrimoine et caractéristiques

Patrimoine bâti	Maison bourgeoise, dépendances et parc arboré	Patrimoine paysager	Parc arboré
Caractéristiques patrimoniales		Essences végétales	magnolia
Matériaux utilisés (toiture, murs, ...)	Pierre de taille, volets et châssis d'époque (copie Louis XVI), soubassement briquette et garluche Extension aile ouest	Caractéristiques d'implantation (arbre isolé, en bosquet, alignement, parc, ...)	
Éléments remarquables		Petit patrimoine	

Commentaires : extension aile ouest

Constructibilité

Niveau d'équipements		Contraintes environnementales		Traduction réglementaire	
Electricité		Aléa feu de forêt		Intérêt patrimonial de l'ensemble identifié au titre de l'article L 151-19	
AEP		Aléa remontée de nappes		Intérêt architectural du bâtiment identifié au titre de l'article L 151-19	1
Défense incendie		Atlas inondation			
Assainissement				Changement de destination autorisé au titre de l'article L 151-11	SO
Voirie		Natura 2000 / ZNIEFF / ...			

Fiche N° : 30

Lieu-dit : Butte d'Aliénor

Renseignements cadastraux : BH 7

Type du bâti : Edifice particulier



Typologie du patrimoine et caractéristiques

Patrimoine bâti	Ancien presbytère	Patrimoine paysager	Parc arboré
Caractéristiques patrimoniales		Essences végétales	magnolia
Matériaux utilisés (toiture, murs, ...)	Pierre et garluche	Caractéristiques d'implantation (arbre isolé, en bosquet, alignement, parc, ...)	
Éléments remarquables		Petit patrimoine	puit

Commentaires :

Constructibilité

Niveau d'équipements		Contraintes environnementales		Traduction réglementaire	
Electricité		Aléa feu de forêt		Intérêt patrimonial de l'ensemble identifié au titre de l'article L 151-19	
AEP		Aléa remontée de nappes		Intérêt architectural du bâtiment identifié au titre de l'article L 151-19	
Défense incendie		Atlas inondation			
Assainissement				Changement de destination autorisé au titre de l'article L 151-11	SO
Voirie		Natura 2000 / ZNIEFF / ...			

Fiche N° : 31

Lieu-dit : rue de l'Abbé Gaillard

Renseignements cadastraux : BH 139

Type du bâti : Villas et maisons



Typologie du patrimoine et caractéristiques

Patrimoine bâti	Maison bourgeoise d'inspiration balnéaire et jardin arboré	Patrimoine paysager	Jardin arboré
Caractéristiques patrimoniales	Eléments décoratifs de façade (1927 Art déco) + encadrement et chainage en pierre + épis	Essences végétales	Cèdre
Matériaux utilisés (toiture, murs, ...)		Caractéristiques d'implantation (arbre isolé, en bosquet, alignement, parc, ...)	
Éléments remarquables		Petit patrimoine	

Constructibilité

Niveau d'équipements		Contraintes environnementales		Traduction réglementaire	
Electricité		Aléa feu de forêt		Intérêt patrimonial de l'ensemble identifié au titre de l'article L 151-19	
AEP		Aléa remontée de nappes		Intérêt architectural du bâtiment identifié au titre de l'article L 151-19	
Défense incendie		Atlas inondation			
Assainissement				Changement de destination autorisé au titre de l'article L 151-11	SO
Voirie		Natura 2000 / ZNIEFF / ...			

Fiche N° : 32

Lieu-dit : Toutin ouest

Renseignements cadastraux : BL 45

Type du bâti : Aerial et annexes agro pastorales



Typologie du patrimoine et caractéristiques

Patrimoine bâti	Maison bourgeoise, maison annexe, dépendance 1929, four à pain	Patrimoine paysager	Domaine de 11 ha de part et d'autre du Toutin
Caractéristiques patrimoniales		Essences végétales	
Matériaux utilisés (toiture, murs, ...)		Caractéristiques d'implantation (arbre isolé, en bosquet, alignement, parc, ...)	
Éléments remarquables		Petit patrimoine	Four à pain

Commentaires :

Constructibilité

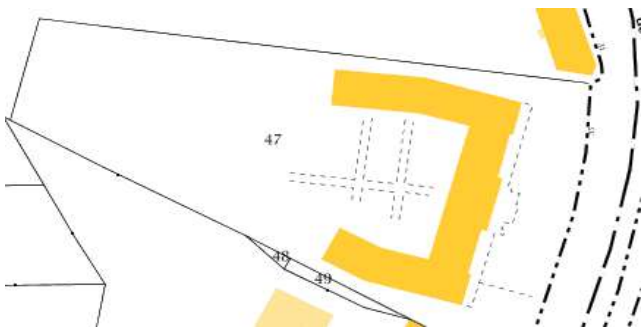
Niveau d'équipements		Contraintes environnementales		Traduction réglementaire	
Electricité		Aléa feu de forêt		Intérêt patrimonial de l'ensemble identifié au titre de l'article L 151-19	
AEP		Aléa remontée de nappes		Intérêt architectural du bâtiment identifié au titre de l'article L 151-19	
Défense incendie		Atlas inondation			
Assainissement				Changement de destination autorisé au titre de l'article L 151-11	SO
Voirie		Natura 2000 / ZNIEFF / ...			

Fiche N° : 33

Lieu-dit : Maison du parc, route de Bayonne

Renseignements cadastraux : BK 47

Type du bâti : Edifice particulier



Typologie du patrimoine et caractéristiques

Patrimoine bâti	ERP (PNRLG), ancienne école et dépendances	Patrimoine paysager	Chêne à l'arrière
Caractéristiques patrimoniales	1906	Essences végétales	
Matériaux utilisés (toiture, murs, ...)		Caractéristiques d'implantation (arbre isolé, en bosquet, alignement, parc, ...)	
Éléments remarquables		Petit patrimoine	

Commentaires :

Constructibilité

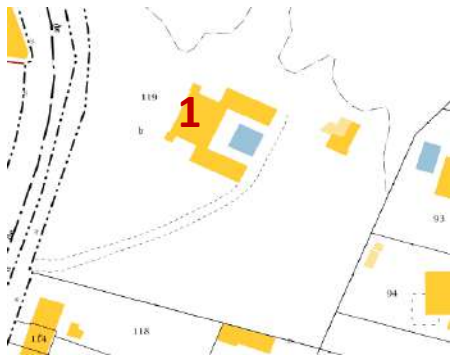
Niveau d'équipements		Contraintes environnementales		Traduction réglementaire	
Electricité		Aléa feu de forêt		Intérêt patrimonial de l'ensemble identifié au titre de l'article L 151-19	
AEP		Aléa remontée de nappes		Intérêt architectural du bâtiment identifié au titre de l'article L 151-19	
Défense incendie		Atlas inondation			
Assainissement				Changement de destination autorisé au titre de l'article L 151-11	SO
Voirie		Natura 2000 / ZNIEFF / ...			

Fiche N° : 34

Lieu-dit : Route de Bayonne

Renseignements cadastraux : BL 119

Type du bâti : Châteaux et domaines



Typologie du patrimoine et caractéristiques

Patrimoine bâti	Château et dépendances	Patrimoine paysager	Parc arboré
Caractéristiques patrimoniales		Essences végétales	Pain parasol, Séquoia
Matériaux utilisés (toiture, murs, ...)	Briquettes, pierres de tailles aux angles et ouvertures, garluche à la chaux, couverture en ardoise pour le château et en tuiles pour les dépendances	Caractéristiques d'implantation (arbre isolé, en bosquet, alignement, parc, ...)	
Éléments remarquables	charpente d'un seul tenant (pièce 100m ²)	Petit patrimoine	

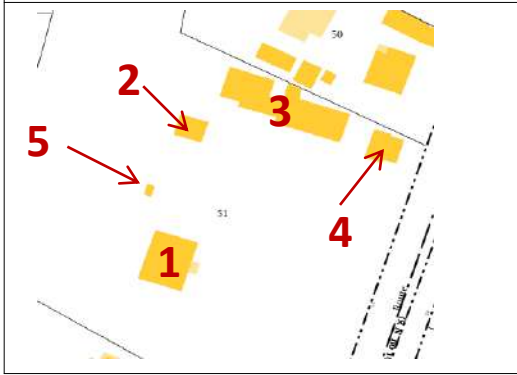
Commentaires :

Constructibilité

Niveau d'équipements		Contraintes environnementales		Traduction réglementaire	
Electricité		Aléa feu de forêt		Intérêt patrimonial de l'ensemble identifié au titre de l'article L 151-19	
AEP		Aléa remontée de nappes		Intérêt architectural du bâtiment identifié au titre de l'article L 151-19	1
Défense incendie		Atlas inondation			
Assainissement				Changement de destination autorisé au titre de l'article L 151-11	SO
Voirie		Natura 2000 / ZNIEFF / ...			

Fiche N° : 35 Lieu-dit : Route de Bayonne

Renseignements cadastraux : BK 51 Type du bâti : Villas et maisons



Typologie du patrimoine et caractéristiques

Patrimoine bâti	Maison bourgeoise d'inspiration balnéaire avec annexes	Patrimoine paysager	Parc arboré
Caractéristiques patrimoniales		Essences végétales	Chêne liège, chêne, sapins, magnolia
Matériaux utilisés (toiture, murs, ...)	Pierre et couverture en ardoise pour le bâtiment principal Brique et enduit pour les annexes	Caractéristiques d'implantation (arbre isolé, en bosquet, alignement, parc, ...)	
Éléments remarquables		Petit patrimoine	Puit (5)

Commentaires :

Constructibilité

Niveau d'équipements		Contraintes environnementales		Traduction réglementaire	
Electricité		Aléa feu de forêt		Intérêt patrimonial de l'ensemble identifié au titre de l'article L 151-19	
AEP		Aléa remontée de nappes		Intérêt architectural du bâtiment identifié au titre de l'article L 151-19	1-3-4
Défense incendie		Atlas inondation			
Assainissement				Changement de destination autorisé au titre de l'article L 151-11	SO
Voirie		Natura 2000 / ZNIEFF / ...			

Fiche N° : 36

Lieu-dit : Lauray

Renseignements cadastraux : A 96

Type du bâti : Villas et maisons



Typologie du patrimoine et caractéristiques

Patrimoine bâti	Maison de maître typique des anciens espaces agricoles , grange et four à pain	Patrimoine paysager	Parc associé
Caractéristiques patrimoniales		Essences végétales	Magnolia, Chênes, Noyers
Matériaux utilisés (toiture, murs, ...)		Caractéristiques d'implantation (arbre isolé, en bosquet, alignement, parc, ...)	
Éléments remarquables		Petit patrimoine	four à pain (3)

Commentaires : Intérêt patrimonial de l'ensemble

Constructibilité

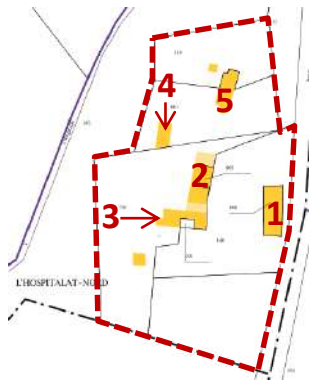
Niveau d'équipements		Contraintes environnementales		Traduction réglementaire	
Electricité		Aléa feu de forêt		Intérêt patrimonial de l'ensemble identifié au titre de l'article L 151-19	
AEP		Aléa remontée de nappes		Intérêt architectural du bâtiment identifié au titre de l'article L 151-19	1-2-3
Défense incendie		Atlas inondation			
Assainissement	ANC			Changement de destination autorisé au titre de l'article L 151-11	2-3
Voirie		Natura 2000 / ZNIEFF / ...			

Fiche N° : 37

Lieu-dit : L'Hospitalet nord

Renseignements cadastraux : A 145, 146, 148, 149, 601, 612, 668, 669, 701, 702, 788, 1055

Type du bâti : Châteaux et domaines



Typologie du patrimoine et caractéristiques

Patrimoine bâti	Domaine comprenant : 1 - Girondine – Ancien relais de poste + nombreuses dépendances 2 - ancienne écurie 3 – habitat 4 - grange 5 - deux logements	Patrimoine paysager	Parc
Caractéristiques patrimoniales		Essences végétales	Platanes, chênes, sapins, érables, tilleuls
Matériaux utilisés (toiture, murs, ...)	2 : pierre, garluche 4 : soubassement briquettes, bois, tuile	Caractéristiques d'implantation (arbre isolé, en bosquet, alignement, parc, ...)	
Éléments remarquables		Petit patrimoine	

Commentaires :

Constructibilité

Niveau d'équipements		Contraintes environnementales		Traduction réglementaire	
Electricité		Aléa feu de forêt		Intérêt patrimonial de l'ensemble identifié au titre de l'article L 151-19	
AEP		Aléa remontée de nappes		Intérêt architectural du bâtiment identifié au titre de l'article L 151-19	1-2-3
Défense incendie		Atlas inondation			
Assainissement	ANC			Changement de destination autorisé au titre de l'article L 151-11	2-3-4
Voirie		Natura 2000 / ZNIEFF / ...	A146 nord		

Fiche N° : 38

Lieu-dit : L'Hospitalat Sud

Renseignements cadastraux : A 340-722-723-724-725-726-729

Type du bâti : Châteaux et domaines



Typologie du patrimoine et caractéristiques

Patrimoine bâti	Maison bourgeoise et dépendances	Patrimoine paysager	Parc
Caractéristiques patrimoniales		Essences végétales	Platanes
Matériaux utilisés (toiture, murs, ...)	Briques, pierre de taille	Caractéristiques d'implantation (arbre isolé, en bosquet, alignement, parc, ...)	Allée de platanes à l'arrière (4)
Éléments remarquables		Petit patrimoine	2 puits en pierre, portails, clôtures, seuil en pierre

Commentaires :

Constructibilité

Niveau d'équipements		Contraintes environnementales		Traduction réglementaire	
Electricité		Aléa feu de forêt		Intérêt patrimonial de l'ensemble identifié au titre de l'article L 151-19	
AEP		Aléa remontée de nappes		Intérêt architectural du bâtiment identifié au titre de l'article L 151-19	1
Défense incendie		Atlas inondation			
Assainissement	ANC			Changement de destination autorisé au titre de l'article L 151-11	2-3
Voirie		Natura 2000 / ZNIEFF / ...			

Fiche N° : 39

Lieu-dit : L'Hospitalat Sud

Renseignements cadastraux : A 727-950

Type du bâti : Villas et maisons



Typologie du patrimoine et caractéristiques

Patrimoine bâti	Maison et dépendances	Patrimoine paysager	Prairie associée
Caractéristiques patrimoniales		Essences végétales	
Matériaux utilisés (toiture, murs, ...)	Pierre et bois	Caractéristiques d'implantation (arbre isolé, en bosquet, alignement, parc, ...)	
Éléments remarquables	Intérêt de la grange	Petit patrimoine	

Commentaires :

Constructibilité

Niveau d'équipements		Contraintes environnementales		Traduction réglementaire	
Electricité		Aléa feu de forêt		Intérêt patrimonial de l'ensemble identifié au titre de l'article L 151-19	
AEP		Aléa remontée de nappes		Intérêt architectural du bâtiment identifié au titre de l'article L 151-19	2
Défense incendie		Atlas inondation			
Assainissement	ANC			Changement de destination autorisé au titre de l'article L 151-11	1-2
Voirie		Natura 2000 / ZNIEFF / ...			

Fiche N° : 40

Lieu-dit : Marguit

Renseignements cadastraux : B 967, 220, 828, 801, 981, 933, 219

Type du bâti : Aerial et annexes agro pastorales



Typologie du patrimoine et caractéristiques

Patrimoine bâti	Aerial composé de plusieurs bâtis anciens et nouveaux	Patrimoine paysager	Aerial
Caractéristiques patrimoniales		Essences végétales	
Matériaux utilisés (toiture, murs, ...)		Caractéristiques d'implantation (arbre isolé, en bosquet, alignement, parc, ...)	
Éléments remarquables		Petit patrimoine	

Commentaires :

Constructibilité

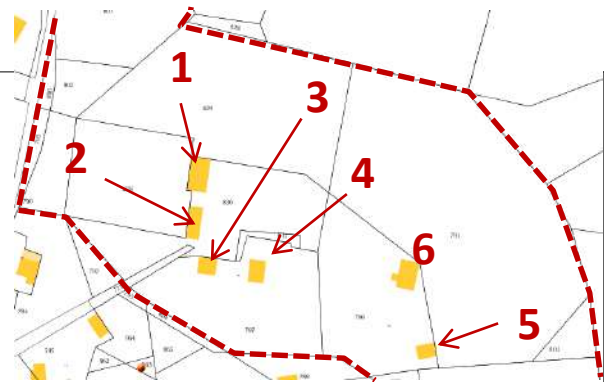
Niveau d'équipements		Contraintes environnementales		Traduction réglementaire	
Electricité		Aléa feu de forêt		Intérêt patrimonial de l'ensemble identifié au titre de l'article L 151-19	
AEP		Aléa remontée de nappes		Intérêt architectural du bâtiment identifié au titre de l'article L 151-19	1-2-3
Défense incendie		Atlas inondation			
Assainissement	ANC			Changement de destination autorisé au titre de l'article L 151-11	3
Voirie		Natura 2000 / ZNIEFF / ...			

Fiche N° : 41

Lieu-dit : Marguit

Renseignements cadastraux : B 802, 796, 797, 228, 829, 830, 831, 787, 773, 804, 793, 964, 965, 805, 784

Type du bâti : Aerial et annexes agro pastorales



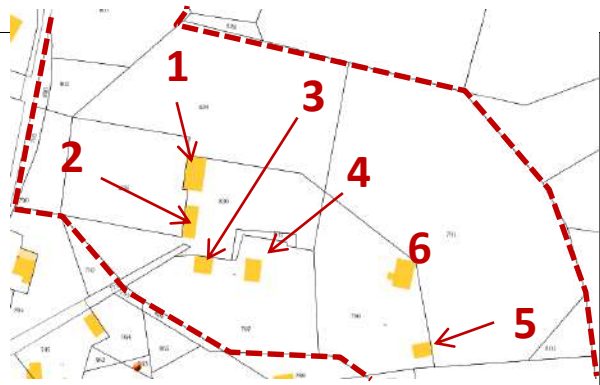
Typologie du patrimoine et caractéristiques

Patrimoine bâti	Aerial composé de plusieurs bâtis anciens et nouveaux	Patrimoine paysager	Aerial
Caractéristiques patrimoniales	Qualité architecturale des bergeries	Essences végétales	
Matériaux utilisés (toiture, murs, ...)		Caractéristiques d'implantation (arbre isolé, en bosquet, alignement, parc, ...)	
Éléments remarquables		Petit patrimoine	

Commentaires :

Constructibilité

Niveau d'équipements		Contraintes environnementales		Traduction réglementaire	
Electricité		Aléa feu de forêt		Intérêt patrimonial de l'ensemble identifié au titre de l'article L 151-19	
AEP		Aléa remontée de nappes		Intérêt architectural du bâtiment identifié au titre de l'article L 151-19	
Défense incendie		Atlas inondation			
Assainissement	ANC			Changement de destination autorisé au titre de l'article L 151-11	2-3-4-6
Voirie		Natura 2000 / ZNIEFF / ...			

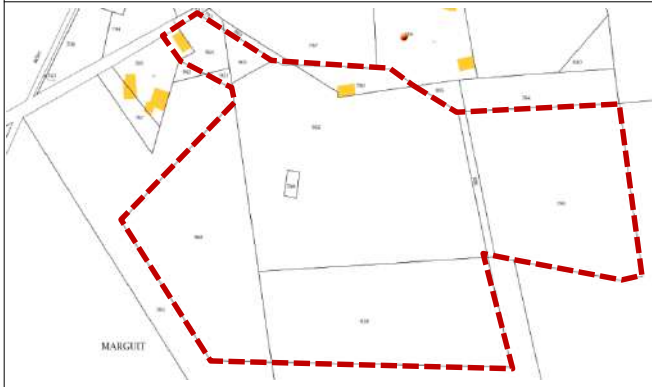


Fiche N° : 42

Lieu-dit : Marguit

Renseignements cadastraux : B 966-965-964-963-788-806-783-958-960

Type du bâti : Aerial et annexes agro pastorales



Typologie du patrimoine et caractéristiques

Patrimoine bâti	Aerial composé de plusieurs bâtis anciens et nouveaux	Patrimoine paysager	Aerial
Caractéristiques patrimoniales	Qualité architecturale des bergeries	Essences végétales	
Matériaux utilisés (toiture, murs, ...)		Caractéristiques d'implantation (arbre isolé, en bosquet, alignement, parc, ...)	
Éléments remarquables		Petit patrimoine	

Commentaires : Intérêt patrimonial de l'ensemble de l'aerial

Constructibilité

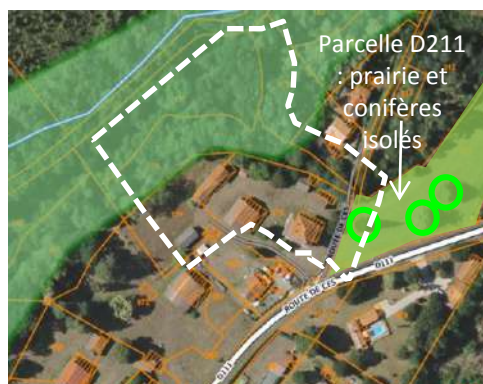
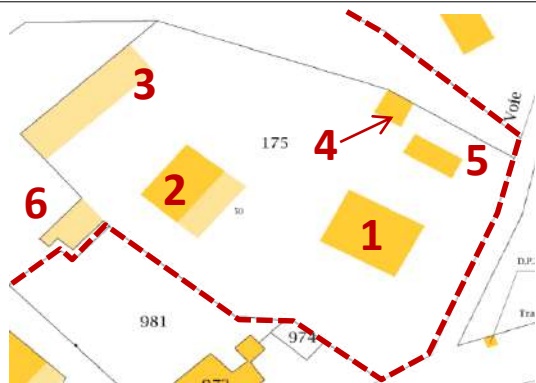
Niveau d'équipements		Contraintes environnementales		Traduction réglementaire	
Electricité		Aléa feu de forêt		Intérêt patrimonial de l'ensemble identifié au titre de l'article L 151-19	
AEP		Aléa remontée de nappes		Intérêt architectural du bâtiment identifié au titre de l'article L 151-19	
Défense incendie		Atlas inondation			
Assainissement	ANC			Changement de destination autorisé au titre de l'article L 151-11	
Voirie		Natura 2000 / ZNIEFF / ...			

Fiche N° : 43

Lieu-dit : Cès

Renseignements cadastraux : D 174, 175, 176, 177

Type du bâti : Villas et maisons



Typologie du patrimoine et caractéristiques

Patrimoine bâti	Maison bourgeoise style landes de Gascogne et dépendances	Patrimoine paysager	Prairie ouverte parcelle D211 Ruisseau de la Hountine
Caractéristiques patrimoniales	2 et 6 - granges	Essences végétales	Cèdres (parcelle D211)
Matériaux utilisés (toiture, murs, ...)	N°1 : encadrement et chainage en pierre	Caractéristiques d'implantation (arbre isolé, en bosquet, alignement, parc, ...)	Arbres isolés (parcelle D211)
Éléments remarquables	Granges bâties en très bon état, puit	Petit patrimoine	four à pain (4) - puit

Commentaires : Intérêt de l'ensemble bâti + vallon de la Hountine + prairie et arbres isolés parcelle riveraine (parcelle D211)

Constructibilité

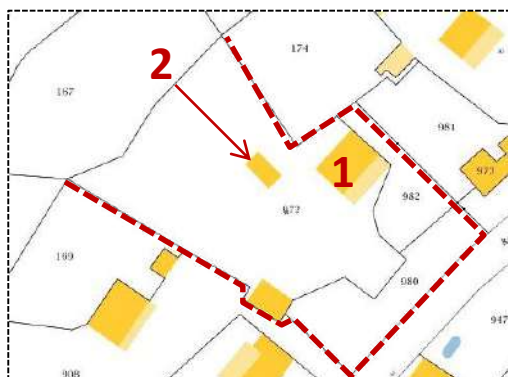
Niveau d'équipements		Contraintes environnementales		Traduction réglementaire	
Electricité		Aléa feu de forêt		Intérêt patrimonial de l'ensemble identifié au titre de l'article L 151-19	
AEP		Aléa remontée de nappes		Intérêt architectural du bâtiment identifié au titre de l'article L 151-19	1
Défense incendie		Atlas inondation			
Assainissement	ANC			Changement de destination autorisé au titre de l'article L 151-11	2-3-4-6
Voirie		Natura 2000 / ZNIEFF / ...			

Fiche N° : 44

Lieu-dit : Cès

Renseignements cadastraux : D 972, 980, 982,167

Type du bâti : Aerial et annexes agro pastorales



Typologie du patrimoine et caractéristiques

Patrimoine bâti	Grange (1) et annexe (2)	Patrimoine paysager	Ruisseau de la Hountine + prairie + parc
Caractéristiques patrimoniales		Essences végétales	Ensemble de conifères (cèdre, ...) (3)
Matériaux utilisés (toiture, murs, ...)		Caractéristiques d'implantation (arbre isolé, en bosquet, alignement, parc, ...)	
Éléments remarquables	Granges bâties en très bon état	Petit patrimoine	puit

Commentaires : vallon de la Hountine

Constructibilité

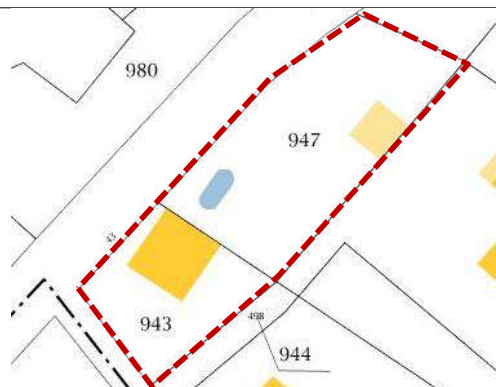
Niveau d'équipements		Contraintes environnementales		Traduction réglementaire	
Electricité		Aléa feu de forêt		Intérêt patrimonial de l'ensemble identifié au titre de l'article L 151-19	
AEP		Aléa remontée de nappes		Intérêt architectural du bâtiment identifié au titre de l'article L 151-19	1
Défense incendie		Atlas inondation			
Assainissement	ANC			Changement de destination autorisé au titre de l'article L 151-11	1-2
Voirie		Natura 2000 / ZNIEFF / ...			

Fiche N° : 45

Lieu-dit : Cès

Renseignements cadastraux : D 943, 947

Type du bâti : Villas et maisons



Typologie du patrimoine et caractéristiques

Patrimoine bâti		Patrimoine paysager	
Caractéristiques patrimoniales		Essences végétales	
Matériaux utilisés (toiture, murs, ...)	encadrement et chaînage en brique + garluche	Caractéristiques d'implantation (arbre isolé, en bosquet, alignement, parc, ...)	
Éléments remarquables		Petit patrimoine	

Commentaires :

Constructibilité

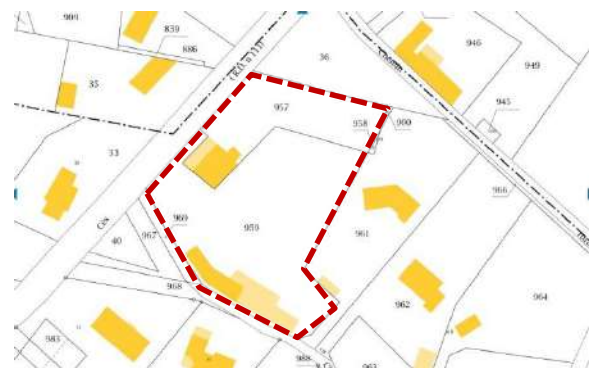
Niveau d'équipements		Contraintes environnementales		Traduction réglementaire	
Electricité		Aléa feu de forêt		Intérêt patrimonial de l'ensemble identifié au titre de l'article L 151-19	
AEP		Aléa remontée de nappes		Intérêt architectural du bâtiment identifié au titre de l'article L 151-19	1
Défense incendie		Atlas inondation			
Assainissement	ANC			Changement de destination autorisé au titre de l'article L 151-11	SO
Voirie		Natura 2000 / ZNIEFF / ...			

Fiche N° : 46

Lieu-dit : Cès

Renseignements cadastraux : D 957, 959, 960

Type du bâti : Villas et maisons



Typologie du patrimoine et caractéristiques

Patrimoine bâti		Patrimoine paysager	
Caractéristiques patrimoniales		Essences végétales	
Matériaux utilisés (toiture, murs, ...)	chainage en pierre et avancée de toit	Caractéristiques d'implantation (arbre isolé, en bosquet, alignement, parc, ...)	
Éléments remarquables		Petit patrimoine	
Commentaires :			

Constructibilité

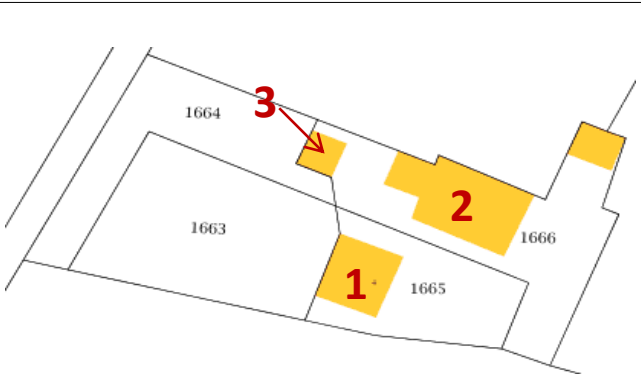
Niveau d'équipements		Contraintes environnementales		Traduction réglementaire	
Electricité		Aléa feu de forêt		Intérêt patrimonial de l'ensemble identifié au titre de l'article L 151-19	
AEP		Aléa remontée de nappes		Intérêt architectural du bâtiment identifié au titre de l'article L 151-19	1
Défense incendie		Atlas inondation			
Assainissement	ANC			Changement de destination autorisé au titre de l'article L 151-11	SO
Voirie		Natura 2000 / ZNIEFF / ...			

Fiche N° : 47

Lieu-dit : Le Bourdieu

Renseignements cadastraux : A 1663, 1664, 1665, 1666, 932, 924

Type du bâti : Villas et maisons



Typologie du patrimoine et caractéristiques

Patrimoine bâti	Maison bourgeoise typique des Landes de Gascogne avec activité agricole + dépendances	Patrimoine paysager	Prairie ouverte avec arbres isolés
Caractéristiques patrimoniales		Essences végétales	Chênes
Matériaux utilisés (toiture, murs, ...)	chainage en pierre + corbeau Annexes en briquette	Caractéristiques d'implantation (arbre isolé, en bosquet, alignement, parc, ...)	
Éléments remarquables		Petit patrimoine	

Commentaires : Intérêt patrimonial de l'ensemble

Constructibilité

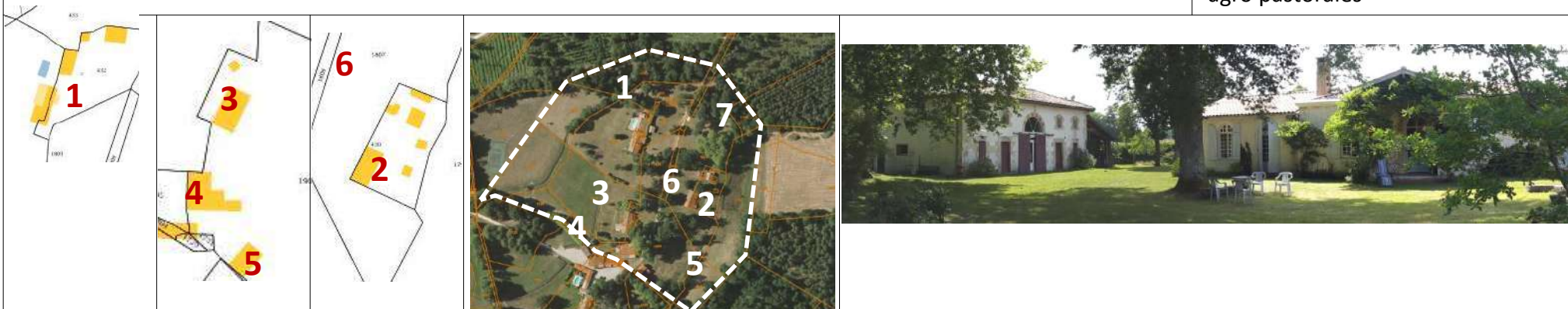
Niveau d'équipements		Contraintes environnementales		Traduction réglementaire	
Electricité		Aléa feu de forêt		Intérêt patrimonial de l'ensemble identifié au titre de l'article L 151-19	
AEP		Aléa remontée de nappes		Intérêt architectural du bâtiment identifié au titre de l'article L 151-19	1-2-3
Défense incendie		Atlas inondation			
Assainissement	ANC			Changement de destination autorisé au titre de l'article L 151-11	2-3
Voirie		Natura 2000 / ZNIEFF / ...			

Fiche N° : 48

Lieu-dit : Quartier

Renseignements cadastraux : B 1814-1805-1965-1799 / 1807-1795-439-1798 / 1793-1790-433-432-1813-1809

Type du bâti : Aïrial et annexes agro pastorales



Typologie du patrimoine et caractéristiques

Patrimoine bâti	Composé de : Maison de maître et dépendances, maison de métayer (à 2 pans de toiture + avancée de toit), granges, annexes	Patrimoine paysager	Aïrial
Caractéristiques patrimoniales		Essences végétales	Chênes
Matériaux utilisés (toiture, murs, ...)		Caractéristiques d'implantation (arbre isolé, en bosquet, alignement, parc, ...)	
Éléments remarquables		Petit patrimoine	Poulailler, autel,

Commentaires : Intérêt patrimonial remarquable de l'ensemble de l'aïrial

Constructibilité

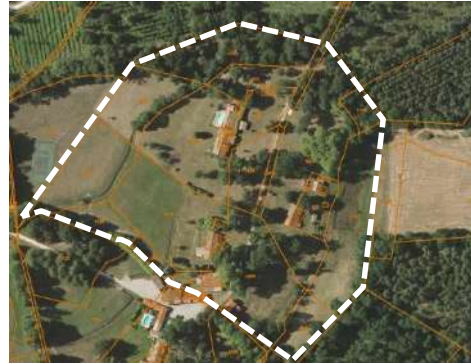
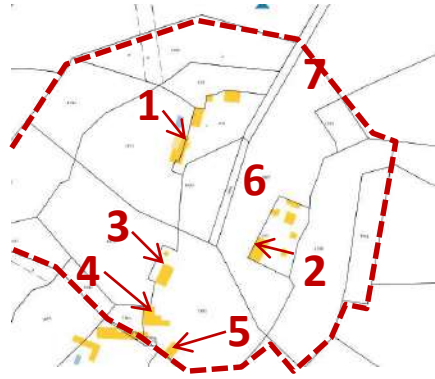
Niveau d'équipements		Contraintes environnementales		Traduction réglementaire	
Electricité		Aléa feu de forêt		Intérêt patrimonial de l'ensemble identifié au titre de l'article L 151-19	
AEP		Aléa remontée de nappes	partiel	Intérêt architectural du bâtiment identifié au titre de l'article L 151-19	
Défense incendie		Atlas inondation			
Assainissement	ANC			Changement de destination autorisé au titre de l'article L 151-11	2 - 4
Voirie		Natura 2000 / ZNIEFF / ...			

Fiche N° : 48(suite)

Lieu-dit : Quartier

Renseignements cadastraux : B 1814-1805-1965-1799 / 1807-1795-439-1798 / 1793-1790-433-432-1813-1809

Type du bâti : Aerial et annexes agro pastorales

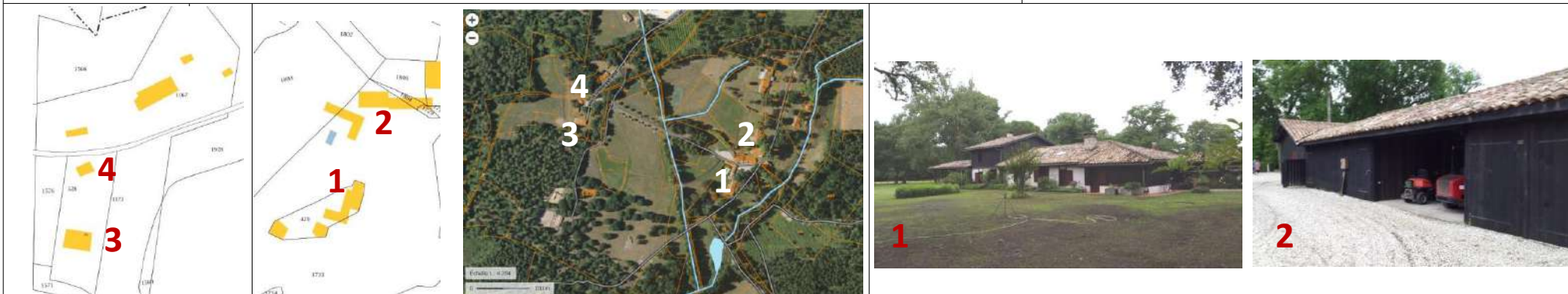


Fiche N° : 49

Lieu-dit : Quartier

Renseignements cadastraux : B 1803-1804-1729-429-1733-1948-1725-1946-1736-1737-1915

Type du bâti : Aerial et annexes agro pastorales



Typologie du patrimoine et caractéristiques

Patrimoine bâti	Aerial	Patrimoine paysager	Aerial + plan d'eau + allée de pins
Caractéristiques patrimoniales	Habitations + gîte + écuries et dépendances	Essences végétales	
Matériaux utilisés (toiture, murs, ...)		Caractéristiques d'implantation (arbre isolé, en bosquet, alignement, parc, ...)	
Éléments remarquables	Charpente bergerie	Petit patrimoine	

Commentaires : Intérêt patrimonial remarquable de l'ensemble de l'aerial

Constructibilité

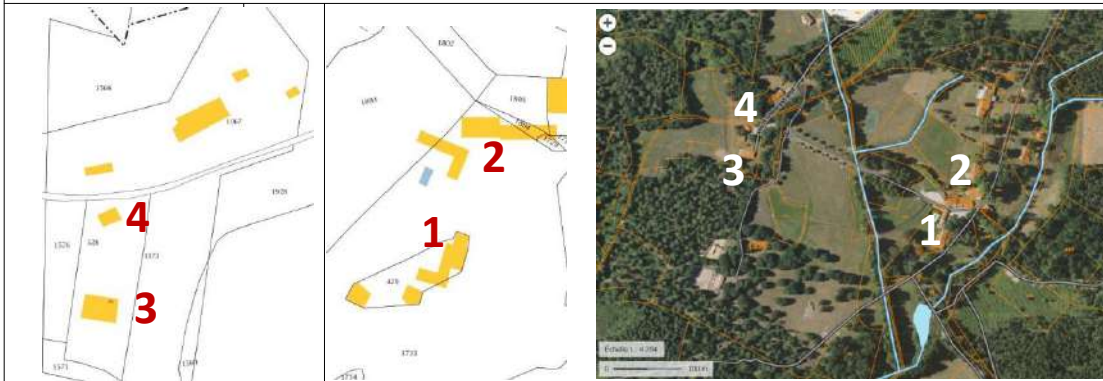
Niveau d'équipements		Contraintes environnementales		Traduction réglementaire	
Electricité		Aléa feu de forêt		Intérêt patrimonial de l'ensemble identifié au titre de l'article L 151-19	
AEP		Aléa remontée de nappes	partiel	Intérêt architectural du bâtiment identifié au titre de l'article L 151-19	1-3
Défense incendie		Atlas inondation			
Assainissement	ANC			Changement de destination autorisé au titre de l'article L 151-11	2-4
Voirie		Natura 2000 / ZNIEFF / ...			

Fiche N° : 49(suite)

Lieu-dit : Quartier

Renseignements cadastraux : B 1803-1804-1729-429-1733-1948-1725-1946-1736-1737-1915

Type du bâti : Aerial et annexes agro pastorales

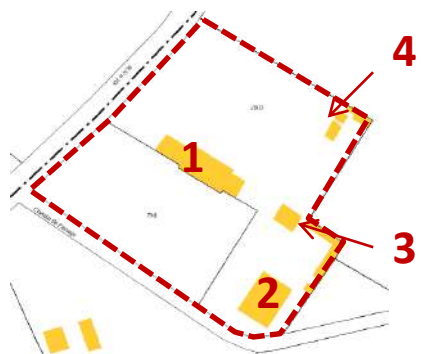


Fiche N° : 50

Lieu-dit : Chemin de Passage

Renseignements cadastraux : A 2603, 796

Type du bâti : Châteaux et domaines



1



2



Typologie du patrimoine et caractéristiques

Patrimoine bâti

1 – Demeure bourgeoise girondine
2 – Grange 3 - 4 - dépendance

Patrimoine paysager

Caractéristiques patrimoniales

Essences végétales

Allée de platanes

Matériaux utilisés (toiture, murs, ...)

Caractéristiques d'implantation (arbre isolé, en bosquet, alignement, parc, ...)

Éléments remarquables

Petit patrimoine

Commentaires :

Constructibilité

Niveau d'équipements

Contraintes environnementales

Traduction réglementaire

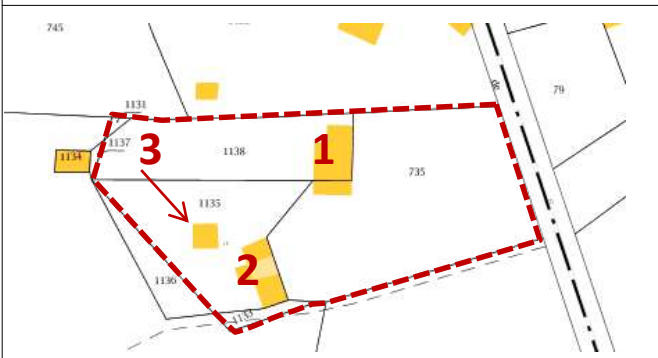
Electricité		Aléa feu de forêt		Intérêt patrimonial de l'ensemble identifié au titre de l'article L 151-19	
AEP		Aléa remontée de nappes		Intérêt architectural du bâtiment identifié au titre de l'article L 151-19	1-2-3
Défense incendie		Atlas inondation			
Assainissement	ANC			Changement de destination autorisé au titre de l'article L 151-11	2-3-4
Voirie		Natura 2000 / ZNIEFF / ...			

Fiche N° : 51

Lieu-dit : Route de Lilaire

Renseignements cadastraux : D 735-1131-1135-1138-1133

Type du bâti : Aerial et annexes agro pastorales



Typologie du patrimoine et caractéristiques

Patrimoine bâti	N°1 : Maison girondine en garluche N°2 : Grange N°3 : Bergerie	Patrimoine paysager	
Caractéristiques patrimoniales		Essences végétales	chêne
Matériaux utilisés (toiture, murs, ...)	Extensions latérales récentes	Caractéristiques d'implantation (arbre isolé, en bosquet, alignement, parc, ...)	
Éléments remarquables		Petit patrimoine	puit

Commentaires :

Constructibilité

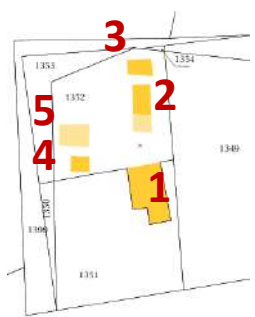
Niveau d'équipements		Contraintes environnementales		Traduction réglementaire	
Electricité		Aléa feu de forêt		Intérêt patrimonial de l'ensemble identifié au titre de l'article L 151-19	
AEP		Aléa remontée de nappes		Intérêt architectural du bâtiment identifié au titre de l'article L 151-19	
Défense incendie		Atlas inondation			
Assainissement	ANC			Changement de destination autorisé au titre de l'article L 151-11	1-2-3
Voirie		Natura 2000 / ZNIEFF / ...			

Fiche N° : 52

Lieu-dit : Camontes

Renseignements cadastraux : D 1347, 1349, 1350, 1351, 1352, 1353, 1391, 1392, 1399

Type du bâti : Aerial et annexes agro pastorales



Typologie du patrimoine et caractéristiques

Patrimoine bâti	N°1 : maison de maître N°2 : grange garluche N°3 : four à pain N°4 : Porcherie N°5 : grange bois	Patrimoine paysager	Aerial
Caractéristiques patrimoniales		Essences végétales	Chênes
Matériaux utilisés (toiture, murs, ...)		Caractéristiques d'implantation (arbre isolé, en bosquet, alignement, parc, ...)	
Éléments remarquables		Petit patrimoine	Puit + four à pain

Commentaires :

Constructibilité

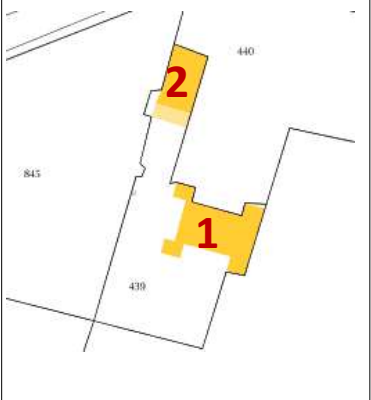
Niveau d'équipements		Contraintes environnementales		Traduction réglementaire	
Electricité		Aléa feu de forêt		Intérêt patrimonial de l'ensemble identifié au titre de l'article L 151-19	
AEP		Aléa remontée de nappes		Intérêt architectural du bâtiment identifié au titre de l'article L 151-19	
Défense incendie		Atlas inondation			
Assainissement	ANC			Changement de destination autorisé au titre de l'article L 151-11	2-3
Voirie		Natura 2000 / ZNIEFF / ...			

Fiche N° : 53

Lieu-dit : Lilaire

Renseignements cadastraux : E 439, 440, 447, 452, 453, 845, 847

Type du bâti : Châteaux et domaines



Typologie du patrimoine et caractéristiques

Patrimoine bâti	Château de Lilaire	Patrimoine paysager	parc
Caractéristiques patrimoniales	Château + annexes + pigeonnier XIX° siècle	Essences végétales	Magnolia, chêne, liquidambar, conifère
Matériaux utilisés (toiture, murs,...)	Calcaire et grès femgineux Alios	Caractéristiques d'implantation (arbre isolé, en bosquet, alignement, parc, ...)	
Éléments remarquables	A l'origine toiture pyramidale en ardoise et murs enduits. Corps de logis antérieur à 1800. 2 tours + façade vers 1820	Petit patrimoine	Pigeonnier

Commentaires :

Constructibilité

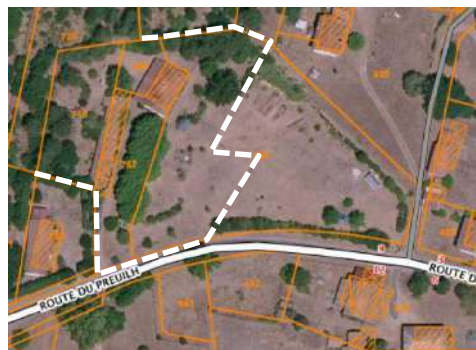
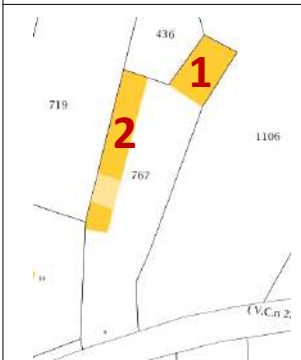
Niveau d'équipements		Contraintes environnementales		Traduction réglementaire	
Electricité		Aléa feu de forêt		Intérêt patrimonial de l'ensemble identifié au titre de l'article L 151-19	
AEP		Aléa remontée de nappes		Intérêt architectural du bâtiment identifié au titre de l'article L 151-19	
Défense incendie		Atlas inondation			
Assainissement				Changement de destination autorisé au titre de l'article L 151-11	2
Voirie		Natura 2000 / ZNIEFF / ...			

Fiche N° : 54

Lieu-dit : Lilaire

Renseignements cadastraux : E 767

Type du bâti : Villas et maisons



Typologie du patrimoine et caractéristiques

Patrimoine bâti	N°1 : Maison de maître N°2 : Dépendances + Four à pain	Patrimoine paysager	Allée de platanes, treille vigne
Caractéristiques patrimoniales		Essences végétales	
Matériaux utilisés (toiture, murs, ...)	N°1 : enduit garluche entourage pierre de taille N°2 : garluche	Caractéristiques d'implantation (arbre isolé, en bosquet, alignement, parc, ...)	
Éléments remarquables		Petit patrimoine	Puit + four à pain

Commentaires :

Constructibilité

Niveau d'équipements		Contraintes environnementales		Traduction réglementaire	
Electricité		Aléa feu de forêt		Intérêt patrimonial de l'ensemble identifié au titre de l'article L 151-19	
AEP		Aléa remontée de nappes		Intérêt architectural du bâtiment identifié au titre de l'article L 151-19	
Défense incendie		Atlas inondation			
Assainissement	ANC			Changement de destination autorisé au titre de l'article L 151-11	2
Voirie		Natura 2000 / ZNIEFF / ...			

Fiche N° : 55

Lieu-dit : Le Meynieu

Renseignements cadastraux : C 1010-1063-950-951-953-954

Type du bâti : Aerial et annexes agro pastorales



Typologie du patrimoine et caractéristiques

Patrimoine bâti	Granges	Patrimoine paysager	
Caractéristiques patrimoniales		Essences végétales	
Matériaux utilisés (toiture, murs, ...)	Grange n°1 : briquettes Grange n°2 : bois	Caractéristiques d'implantation (arbre isolé, en bosquet, alignement, parc, ...)	
Éléments remarquables		Petit patrimoine	puit

Commentaires :

Constructibilité

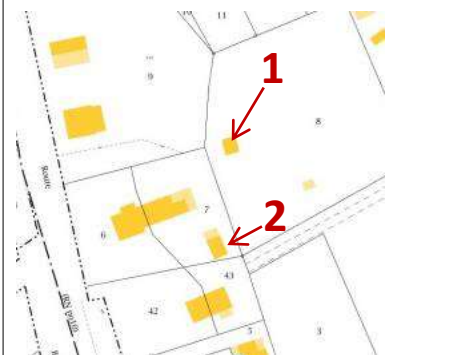
Niveau d'équipements		Contraintes environnementales		Traduction réglementaire	
Electricité		Aléa feu de forêt		Intérêt patrimonial de l'ensemble identifié au titre de l'article L 151-19	
AEP		Aléa remontée de nappes		Intérêt architectural du bâtiment identifié au titre de l'article L 151-19	
Défense incendie		Atlas inondation			
Assainissement	ANC			Changement de destination autorisé au titre de l'article L 151-11	1-2
Voirie		Natura 2000 / ZNIEFF / ...			

Fiche N° : 56

Lieu-dit : Au moulin du pont

Renseignements cadastraux : AH 8

Type du bâti : Aerial et annexes agro pastorales



Typologie du patrimoine et caractéristiques

Patrimoine bâti

Petite maison d'habitation, four à pain

Patrimoine paysager

Caractéristiques patrimoniales

Essences végétales

Matériaux utilisés (toiture, murs, ...)

Brique, toit en tôle

Caractéristiques d'implantation (arbre isolé, en bosquet, alignement, parc, ...)

Éléments remarquables

Petit patrimoine

Commentaires :

Constructibilité

Niveau d'équipements

Contraintes environnementales

Traduction réglementaire

Electricité

Aléa feu de forêt

Intérêt patrimonial de l'ensemble identifié au titre de l'article L 151-19

AEP

Aléa remontée de nappes

Intérêt architectural du bâtiment identifié au titre de l'article L 151-19

Défense incendie

Atlas inondation

Assainissement

Changement de destination autorisé au titre de l'article L 151-11

Voirie

Natura 2000 / ZNIEFF / ...

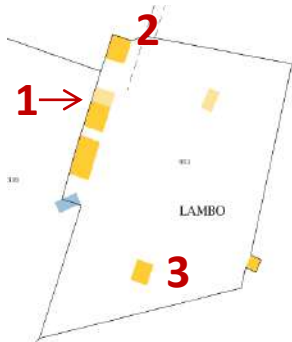
1

Fiche N° : 57

Lieu-dit : Lambo

Renseignements cadastraux : D 951

Type du bâti : Aerial et annexes agro pastorales



Typologie du patrimoine et caractéristiques

Patrimoine bâti	Grange	Patrimoine paysager	
Caractéristiques patrimoniales		Essences végétales	
Matériaux utilisés (toiture, murs, ...)	Briquettes et bardage bois	Caractéristiques d'implantation (arbre isolé, en bosquet, alignement, parc, ...)	
Éléments remarquables		Petit patrimoine	

Commentaires :

Constructibilité

Niveau d'équipements		Contraintes environnementales		Traduction réglementaire	
Electricité		Aléa feu de forêt		Intérêt patrimonial de l'ensemble identifié au titre de l'article L 151-19	
AEP		Aléa remontée de nappes		Intérêt architectural du bâtiment identifié au titre de l'article L 151-19	
Défense incendie		Atlas inondation			
Assainissement	ANC			Changement de destination autorisé au titre de l'article L 151-11	1-2
Voirie		Natura 2000 / ZNIEFF / ...			

Fiche N° : 58

Lieu-dit : Gironde

Renseignements cadastraux : D 277, 278, 279, 280, 281

Type du bâti : Aerial et annexes agro pastorales



Typologie du patrimoine et caractéristiques

Patrimoine bâti	Composé de : maison de maître, annexes, maisons de métayer, granges en bois et en briquettes, four à pain	Patrimoine paysager	Aerial
Caractéristiques patrimoniales		Essences végétales	
Matériaux utilisés (toiture, murs, ...)		Caractéristiques d'implantation (arbre isolé, en bosquet, alignement, parc, ...)	
Éléments remarquables		Petit patrimoine	Four à pain

Commentaires :

Constructibilité

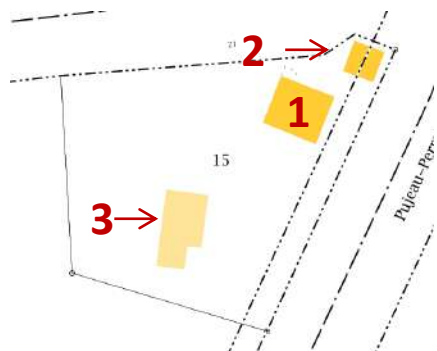
Niveau d'équipements		Contraintes environnementales		Traduction réglementaire	
Electricité		Aléa feu de forêt		Intérêt patrimonial de l'ensemble identifié au titre de l'article L 151-19	
AEP		Aléa remontée de nappes		Intérêt architectural du bâtiment identifié au titre de l'article L 151-19	1-2-3-6
Défense incendie		Atlas inondation			
Assainissement	ANC			Changement de destination autorisé au titre de l'article L 151-11	2-3-4
Voirie		Natura 2000 / ZNIEFF / ...			

Fiche N° : 59

Lieu-dit : l'Aurignolle

Renseignements cadastraux : AC 15

Type du bâti : Aerial et annexes agro pastorales



Typologie du patrimoine et caractéristiques

Patrimoine bâti	Ancien four à pain et grange	Patrimoine paysager	
Caractéristiques patrimoniales		Essences végétales	
Matériaux utilisés (toiture, murs, ...)	Four à pain (n°1) : briquettes et tuiles Grange (n°2) : bois et tuiles	Caractéristiques d'implantation (arbre isolé, en bosquet, alignement, parc, ...)	
Éléments remarquables		Petit patrimoine	

Commentaires :

Constructibilité

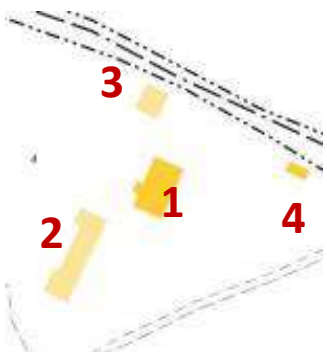
Niveau d'équipements		Contraintes environnementales		Traduction réglementaire	
Electricité		Aléa feu de forêt		Intérêt patrimonial de l'ensemble identifié au titre de l'article L 151-19	
AEP		Aléa remontée de nappes		Intérêt architectural du bâtiment identifié au titre de l'article L 151-19	1-2-3
Défense incendie		Atlas inondation			
Assainissement	ANC			Changement de destination autorisé au titre de l'article L 151-11	2-3
Voirie		Natura 2000 / ZNIEFF / ...			

Fiche N° : 60

Lieu-dit : Pujeau-Perrein

Renseignements cadastraux : AA 25

Type du bâti : Aerial et annexes agro pastorales



Typologie du patrimoine et caractéristiques

Patrimoine bâti	Granges	Patrimoine paysager	
Caractéristiques patrimoniales		Essences végétales	
Matériaux utilisés (toiture, murs, ...)	Toiture tuile canal et bardage en pin Soubassement et mur en brique pour partie ancienne écurie	Caractéristiques d'implantation (arbre isolé, en bosquet, alignement, parc, ...)	
Éléments remarquables		Petit patrimoine	Four à pain

Commentaires :

Constructibilité

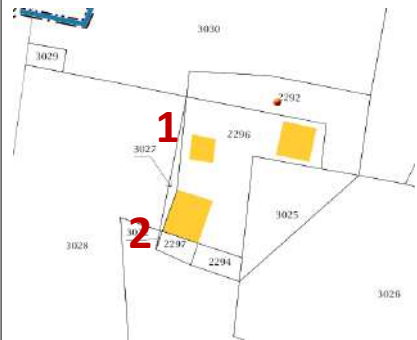
Niveau d'équipements		Contraintes environnementales		Traduction réglementaire	
Electricité		Aléa feu de forêt		Intérêt patrimonial de l'ensemble identifié au titre de l'article L 151-19	
AEP		Aléa remontée de nappes		Intérêt architectural du bâtiment identifié au titre de l'article L 151-19	
Défense incendie		Atlas inondation			
Assainissement	ANC			Changement de destination autorisé au titre de l'article L 151-11	2
Voirie		Natura 2000 / ZNIEFF / ...			

Fiche N° : 61

Lieu-dit : Perron

Renseignements cadastraux : A 2296, 2292, 2294, 2297, 3025, 3027, 3029, 3030

Type du bâti : Aerial et annexes agro pastorales



Vue générale Sud-Est



Annexe Sud-Est



Grange Ouest

Typologie du patrimoine et caractéristiques

Patrimoine bâti	Grange et annexe	Patrimoine paysager	
Caractéristiques patrimoniales		Essences végétales	
Matériaux utilisés (toiture, murs, ...)	Tuiles canal, murs en briquettes et garluche	Caractéristiques d'implantation (arbre isolé, en bosquet, alignement, parc, ...)	
Éléments remarquables		Petit patrimoine	

Commentaires :

Constructibilité

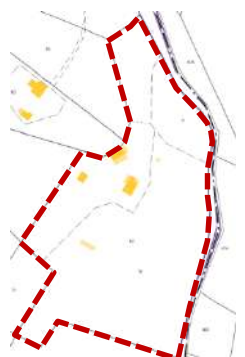
Niveau d'équipements		Contraintes environnementales		Traduction réglementaire	
Electricité		Aléa feu de forêt		Intérêt patrimonial de l'ensemble identifié au titre de l'article L 151-19	
AEP		Aléa remontée de nappes		Intérêt architectural du bâtiment identifié au titre de l'article L 151-19	
Défense incendie		Atlas inondation			
Assainissement	ANC			Changement de destination autorisé au titre de l'article L 151-11	1 - 2
Voirie		Natura 2000 / ZNIEFF / ...			

Fiche N° : 62

Lieu-dit : Cavernes

Renseignements cadastraux : AY 62

Type du bâti : Aerial et annexes agro pastorales



Typologie du patrimoine et caractéristiques

Patrimoine bâti	N°1 Grange à bois et four à pain ; N°2 Maison d'habitation N°3 Ancienne maison d'habitation ; N°4 Grange hangar avec petit hangar	Patrimoine paysager	Aerial, forêts, prairie
Caractéristiques patrimoniales	N°1 Grange à bois et four à pain en ruine	Essences végétales	Pins, Chênes, Acacias
Matériaux utilisés (toiture, murs, ...)	N°1 Grange - four à pain : Murs en briquettes, tuiles canal N° 2,3 et 4 : murs en briques, toiture et charpente traditionnelles, tuiles canal	Caractéristiques d'implantation (arbre isolé, en bosquet, alignement, parc, ...)	
Éléments remarquables		Petit patrimoine	

Commentaires : Intérêt patrimonial familial transmis depuis plusieurs générations

Constructibilité

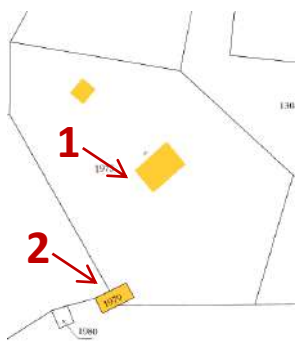
Niveau d'équipements		Contraintes environnementales		Traduction réglementaire	
Electricité		Aléa feu de forêt		Intérêt patrimonial de l'ensemble identifié au titre de l'article L 151-19	
AEP		Aléa remontée de nappes		Intérêt architectural du bâtiment identifié au titre de l'article L 151-19	3
Défense incendie		Atlas inondation			
Assainissement	ANC			Changement de destination autorisé au titre de l'article L 151-11	3-4
Voirie		Natura 2000 / ZNIEFF / ...			

Fiche N° : 63

Lieu-dit : La Huillade

Renseignements cadastraux : B 1975-1979

Type du bâti : Villas et maisons



Typologie du patrimoine et caractéristiques

Patrimoine bâti	N°1 : maison de maître N°2 : grange	Patrimoine paysager	
Caractéristiques patrimoniales		Essences végétales	Chênes
Matériaux utilisés (toiture, murs, ...)	N°1 : garluche + tuiles N°2 : toiture en tuile et murs en bois	Caractéristiques d'implantation (arbre isolé, en bosquet, alignement, parc, ...)	
Éléments remarquables		Petit patrimoine	

Commentaires :

Constructibilité

Niveau d'équipements		Contraintes environnementales		Traduction réglementaire	
Electricité		Aléa feu de forêt		Intérêt patrimonial de l'ensemble identifié au titre de l'article L 151-19	
AEP		Aléa remontée de nappes		Intérêt architectural du bâtiment identifié au titre de l'article L 151-19	1
Défense incendie		Atlas inondation			
Assainissement	ANC			Changement de destination autorisé au titre de l'article L 151-11	2
Voirie		Natura 2000 / ZNIEFF / ...			

Fiche N° : 64

Lieu-dit : La Huillade

Renseignements cadastraux : B 1100-1308

Type du bâti : Villas et maisons



Typologie du patrimoine et caractéristiques

Patrimoine bâti	Maison de maître + annexes + granges	Patrimoine paysager	
Caractéristiques patrimoniales		Essences végétales	Chênes
Matériaux utilisés (toiture, murs, ...)	Toiture en tuile et murs en bois	Caractéristiques d'implantation (arbre isolé, en bosquet, alignement, parc, ...)	
Éléments remarquables		Petit patrimoine	

Commentaires :

Constructibilité

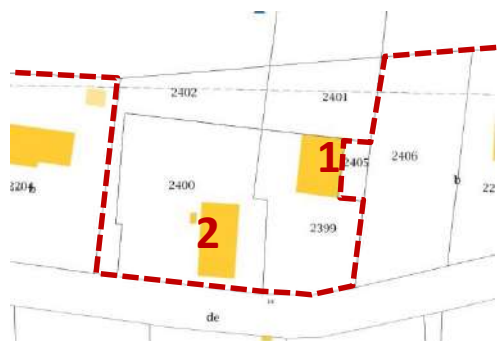
Niveau d'équipements		Contraintes environnementales		Traduction réglementaire	
Electricité		Aléa feu de forêt		Intérêt patrimonial de l'ensemble identifié au titre de l'article L 151-19	
AEP		Aléa remontée de nappes		Intérêt architectural du bâtiment identifié au titre de l'article L 151-19	
Défense incendie		Atlas inondation			
Assainissement	ANC			Changement de destination autorisé au titre de l'article L 151-11	SO
Voirie		Natura 2000 / ZNIEFF / ...			

Fiche N° : 65

Lieu-dit : Joué

Renseignements cadastraux : B 2205-2206-2208-2209-879

Type du bâti : Villas et maisons



Typologie du patrimoine et caractéristiques

Patrimoine bâti	Maison de maître + dépendance	Patrimoine paysager	
Caractéristiques patrimoniales		Essences végétales	
Matériaux utilisés (toiture, murs, ...)		Caractéristiques d'implantation (arbre isolé, en bosquet, alignement, parc, ...)	
Éléments remarquables		Petit patrimoine	
Commentaires :			

Constructibilité

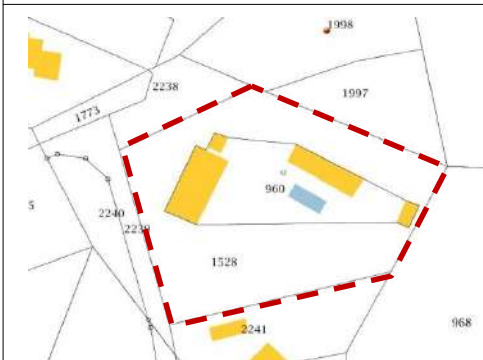
Niveau d'équipements		Contraintes environnementales		Traduction réglementaire	
Electricité		Aléa feu de forêt		Intérêt patrimonial de l'ensemble identifié au titre de l'article L 151-19	
AEP		Aléa remontée de nappes		Intérêt architectural du bâtiment identifié au titre de l'article L 151-19	
Défense incendie		Atlas inondation			
Assainissement	ANC			Changement de destination autorisé au titre de l'article L 151-11	2
Voirie		Natura 2000 / ZNIEFF / ...			

Fiche N° : 66

Lieu-dit : Fraye

Renseignements cadastraux : B 960-1528

Type du bâti : Villas et maisons



Typologie du patrimoine et caractéristiques

Patrimoine bâti

Patrimoine paysager

Caractéristiques patrimoniales

Essences végétales

Matériaux utilisés (toiture, murs, ...)

Caractéristiques d'implantation
 (arbre isolé, en bosquet, alignement, parc, ...)

Éléments remarquables

Petit patrimoine

Commentaires :

Constructibilité

Niveau d'équipements

Contraintes environnementales

Traduction réglementaire

Electricité

Aléa feu de forêt

Intérêt patrimonial de l'ensemble identifié au titre de l'article L 151-19

AEP

Aléa remontée de nappes

Intérêt architectural du bâtiment identifié au titre de l'article L 151-19

Défense incendie

Atlas inondation

Assainissement

ANC

Changement de destination autorisé au titre de l'article L 151-11

SO

Voirie

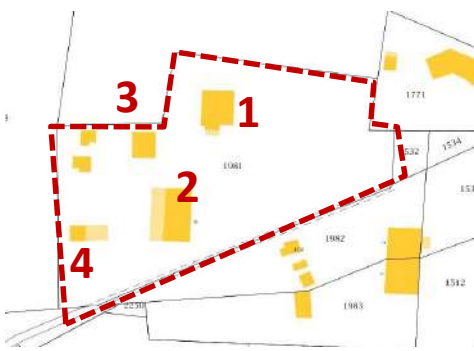
Natura 2000 / ZNIEFF / ...

Fiche N° : 67

Lieu-dit : Fraye

Renseignements cadastraux : B 1981

Type du bâti : Villas et maisons



Typologie du patrimoine et caractéristiques

Patrimoine bâti	Maison de maître + dépendances + annexes + granges	Patrimoine paysager	Airial
Caractéristiques patrimoniales		Essences végétales	
Matériaux utilisés (toiture, murs, ...)		Caractéristiques d'implantation (arbre isolé, en bosquet, alignement, parc, ...)	
Éléments remarquables		Petit patrimoine	

Commentaires :

Constructibilité

Niveau d'équipements		Contraintes environnementales		Traduction réglementaire	
Electricité		Aléa feu de forêt		Intérêt patrimonial de l'ensemble identifié au titre de l'article L 151-19	
AEP		Aléa remontée de nappes		Intérêt architectural du bâtiment identifié au titre de l'article L 151-19	1-2
Défense incendie		Atlas inondation			
Assainissement	ANC			Changement de destination autorisé au titre de l'article L 151-11	2-3
Voirie		Natura 2000 / ZNIEFF / ...			

Fiche N° : 68

Lieu-dit : Camontès

Renseignements cadastraux : W 79-80-82-117

Type du bâti : Aerial et annexes agro pastorales



Typologie du patrimoine et caractéristiques

Patrimoine bâti	1 : grange-écurie-buanderie 2 : hangar	Patrimoine paysager	Aerial
Caractéristiques patrimoniales		Essences végétales	
Matériaux utilisés (toiture, murs, ...)	1 : tuiles plates – enduit sur garluche 2 : tuiles rondes – enduit sur brique	Caractéristiques d'implantation (arbre isolé, en bosquet, alignement, parc, ...)	
Éléments remarquables		Petit patrimoine	

Commentaires :

Constructibilité

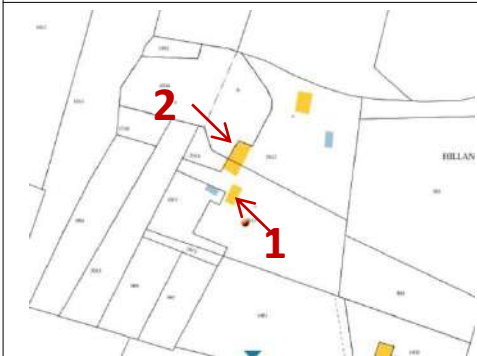
Niveau d'équipements		Contraintes environnementales		Traduction réglementaire	
Electricité		Aléa feu de forêt		Intérêt patrimonial de l'ensemble identifié au titre de l'article L 151-19	
AEP		Aléa remontée de nappes		Intérêt architectural du bâtiment identifié au titre de l'article L 151-19	1
Défense incendie	Fin 2018	Atlas inondation			
Assainissement	ANC			Changement de destination autorisé au titre de l'article L 151-11	1-2
Voirie		Natura 2000 / ZNIEFF / ...			

Fiche N° : 69

Lieu-dit : Perron

Renseignements cadastraux : A 2611

Type du bâti : Aerial et annexes agro pastorales



Typologie du patrimoine et caractéristiques

Patrimoine bâti	1 : maison d'habitation 2 : grange	Patrimoine paysager	Aerial
Caractéristiques patrimoniales		Essences végétales	
Matériaux utilisés (toiture, murs, ...)	Grange en garluche	Caractéristiques d'implantation (arbre isolé, en bosquet, alignement, parc, ...)	
Éléments remarquables		Petit patrimoine	

Commentaires :

Constructibilité

Niveau d'équipements		Contraintes environnementales		Traduction réglementaire	
Electricité		Aléa feu de forêt		Intérêt patrimonial de l'ensemble identifié au titre de l'article L 151-19	
AEP		Aléa remontée de nappes		Intérêt architectural du bâtiment identifié au titre de l'article L 151-19	
Défense incendie		Atlas inondation			
Assainissement	ANC			Changement de destination autorisé au titre de l'article L 151-11	1
Voirie		Natura 2000 / ZNIEFF / ...			

Fiche N° : 70

Lieu-dit : Pernaud

Renseignements cadastraux : B 693-687-650-551

Type du bâti : Aerial et annexes agro pastorales



Typologie du patrimoine et caractéristiques

Patrimoine bâti	1 : grange haute, basse, auvent 2-3-4 : granges 5 : bergerie	Patrimoine paysager	Aerial
Caractéristiques patrimoniales		Essences végétales	Chênes, pins
Matériaux utilisés (toiture, murs, ...)	1-2-4-5 : soubassement briques, volige + poutre bois, tuiles 3 : briquettes, tuiles	Caractéristiques d'implantation (arbre isolé, en bosquet, alignement, parc, ...)	Arbres isolés
Éléments remarquables		Petit patrimoine	Four à pain

Commentaires :

Constructibilité

Niveau d'équipements		Contraintes environnementales		Traduction réglementaire	
Electricité		Aléa feu de forêt		Intérêt patrimonial de l'ensemble identifié au titre de l'article L 151-19	
AEP		Aléa remontée de nappes		Intérêt architectural du bâtiment identifié au titre de l'article L 151-19	1-3
Défense incendie		Atlas inondation			
Assainissement	ANC			Changement de destination autorisé au titre de l'article L 151-11	1 à 5
Voirie		Natura 2000 / ZNIEFF / ...			

Fiche N° : A	Lieu-dit : Monseigne	
---------------------	-----------------------------	--

Renseignements cadastraux : 041 AS 72	Arbres remarquables
--	----------------------------



Typologie du patrimoine et caractéristiques

Patrimoine bâti		Patrimoine paysager	Arbres remarquables
Caractéristiques patrimoniales		Essences végétales	Platanes
Matériaux utilisés (toiture, murs, ...)		Caractéristiques d'implantation (arbre isolé, en bosquet, alignement, parc, ...)	Arbres isolés
Éléments remarquables		Petit patrimoine	

Commentaires : Platanes séculaires associé à ensemble bâti (grange, ...)

Constructibilité

Niveau d'équipements		Contraintes environnementales		Traduction réglementaire	
Electricité	SO	Aléa feu de forêt		Intérêt patrimonial de l'ensemble identifié au titre de l'article L 151-19	
AEP	SO	Aléa remontée de nappes		Intérêt architectural du bâtiment identifié au titre de l'article L 151-19	SO
Défense incendie	SO	Atlas inondation			
Assainissement	SO			Changement de destination autorisé au titre de l'article L 151-11	SO
Voirie	SO	Natura 2000 / ZNIEFF / ...			

Fiche N° : B	Lieu-dit : Cès	
---------------------	-----------------------	--

Renseignements cadastraux : 041 D 195	Arbres remarquables
--	----------------------------



Typologie du patrimoine et caractéristiques			
Patrimoine bâti		Patrimoine paysager	2 Arbres remarquables
Caractéristiques patrimoniales		Essences végétales	Châtaigniers
Matériaux utilisés (toiture, murs, ...)		Caractéristiques d'implantation (arbre isolé, en bosquet, alignement, parc, ...)	Arbres isolés
Éléments remarquables		Petit patrimoine	
Commentaires : Châtaigniers séculaires			

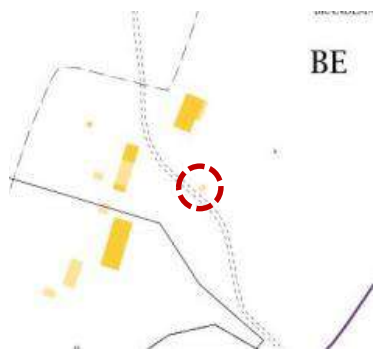
Constructibilité					
Niveau d'équipements		Contraintes environnementales		Traduction réglementaire	
Electricité	SO	Aléa feu de forêt		Intérêt patrimonial de l'ensemble identifié au titre de l'article L 151-19	
AEP	SO	Aléa remontée de nappes		Intérêt architectural du bâtiment identifié au titre de l'article L 151-19	SO
Défense incendie	SO	Atlas inondation			
Assainissement	SO			Changement de destination autorisé au titre de l'article L 151-11	SO
Voirie	SO	Natura 2000 / ZNIEFF / ...			

Fiche N° : C

Lieu-dit : Brandemale

Renseignements cadastraux : BE 43b

Type du bâti : Four à pain



Typologie du patrimoine et caractéristiques

Patrimoine bâti

Patrimoine paysager

Caractéristiques patrimoniales

Essences végétales

Matériaux utilisés (toiture, murs, ...)

Caractéristiques d'implantation (arbre isolé, en bosquet, alignement, parc, ...)

Éléments remarquables

Petit patrimoine

Four à pain

Commentaires :

Constructibilité

Niveau d'équipements

Contraintes environnementales

Traduction réglementaire

Electricité	SO	Aléa feu de forêt		Intérêt patrimonial de l'ensemble identifié au titre de l'article L 151-19	
AEP	SO	Aléa remontée de nappes		Intérêt architectural du bâtiment identifié au titre de l'article L 151-19	1
Défense incendie	SO	Atlas inondation			
Assainissement	SO			Changement de destination autorisé au titre de l'article L 151-11	SO
Voirie	SO	Natura 2000 / ZNIEFF / ...			

Fiche N° : D	Lieu-dit : Fontaine Saint-Clair	
---------------------	--	--

Renseignements cadastraux : X 24	Type du bâti : Fontaine consacrée Saint-Clair
---	--



Typologie du patrimoine et caractéristiques

Patrimoine bâti		Patrimoine paysager	
Caractéristiques patrimoniales		Essences végétales	
Matériaux utilisés (toiture, murs, ...)		Caractéristiques d'implantation (arbre isolé, en bosquet, alignement, parc, ...)	
Éléments remarquables		Petit patrimoine	Fontaine

Commentaires : Bon état de conservation, vertu yeux

Constructibilité

Niveau d'équipements		Contraintes environnementales		Traduction réglementaire	
Electricité	SO	Aléa feu de forêt		Intérêt patrimonial de l'ensemble identifié au titre de l'article L 151-19	
AEP	SO	Aléa remontée de nappes		Intérêt architectural du bâtiment identifié au titre de l'article L 151-19	SO
Défense incendie	SO	Atlas inondation			
Assainissement	SO			Changement de destination autorisé au titre de l'article L 151-11	SO
Voirie	SO	Natura 2000 / ZNIEFF / ...			

Fiche N° : E	Lieu-dit : Le Passage	
---------------------	------------------------------	--

Renseignements cadastraux : A 795	Type du bâti : Fontaine consacrée Saint Jean
--	---



Typologie du patrimoine et caractéristiques

Patrimoine bâti		Patrimoine paysager	
Caractéristiques patrimoniales		Essences végétales	
Matériaux utilisés (toiture, murs, ...)		Caractéristiques d'implantation (arbre isolé, en bosquet, alignement, parc, ...)	
Éléments remarquables		Petit patrimoine	Fontaine

Commentaires : Fontaine consacrée datant de 1762 en bon état de conservation. Vertu visage

Constructibilité

Niveau d'équipements		Contraintes environnementales		Traduction réglementaire	
Electricité	SO	Aléa feu de forêt		Intérêt patrimonial de l'ensemble identifié au titre de l'article L 151-19	
AEP	SO	Aléa remontée de nappes		Intérêt architectural du bâtiment identifié au titre de l'article L 151-19	SO
Défense incendie	SO	Atlas inondation			
Assainissement	SO			Changement de destination autorisé au titre de l'article L 151-11	SO
Voirie	SO	Natura 2000 / ZNIEFF / ...			

Fiche N° : F	Lieu-dit : Mesplet-Nord	
---------------------	--------------------------------	--

Renseignements cadastraux : D 12	Type du bâti : Fontaine consacrée Saint Antoine
---	--



Typologie du patrimoine et caractéristiques			
--	--	--	--

Patrimoine bâti		Patrimoine paysager	
Caractéristiques patrimoniales		Essences végétales	
Matériaux utilisés (toiture, murs, ...)		Caractéristiques d'implantation (arbre isolé, en bosquet, alignement, parc, ...)	
Éléments remarquables		Petit patrimoine	Fontaine

Commentaires : (Source PNRLG : mal placée)

Constructibilité					
-------------------------	--	--	--	--	--

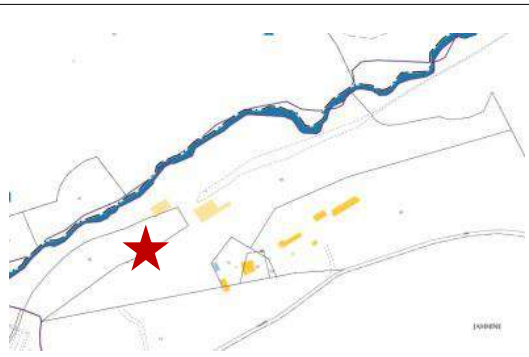
Niveau d'équipements		Contraintes environnementales		Traduction réglementaire	
Electricité	SO	Aléa feu de forêt		Intérêt patrimonial de l'ensemble identifié au titre de l'article L 151-19	
AEP	SO	Aléa remontée de nappes		Intérêt architectural du bâtiment identifié au titre de l'article L 151-19	SO
Défense incendie	SO	Atlas inondation			
Assainissement	SO			Changement de destination autorisé au titre de l'article L 151-11	SO
Voirie	SO	Natura 2000 / ZNIEFF / ...			

Fiche N° : G

Lieu-dit : Au Pujeau Perrein

Renseignements cadastraux : AK 82

Type du bâti : Fontaine consacrée Saint Autrope



3

Typologie du patrimoine et caractéristiques

Patrimoine bâti	Maison ancienne + grange	Patrimoine paysager	Fontaine consacrée
Caractéristiques patrimoniales		Essences végétales	
Matériaux utilisés (toiture, murs, ...)		Caractéristiques d'implantation (arbre isolé, en bosquet, alignement, parc, ...)	
Éléments remarquables		Petit patrimoine	Fontaine consacrée (3)

Commentaires : Ancien moulin, puis colonie de vacances. Fontaine : vertus visage et problèmes enfants

Constructibilité

Niveau d'équipements		Contraintes environnementales		Traduction réglementaire	
Electricité	SO	Aléa feu de forêt		Intérêt patrimonial de l'ensemble identifié au titre de l'article L 151-19	
AEP	SO	Aléa remontée de nappes		Intérêt architectural du bâtiment identifié au titre de l'article L 151-19	SO
Défense incendie	SO	Atlas inondation			
Assainissement	SO			Changement de destination autorisé au titre de l'article L 151-11	SO
Voirie	SO	Natura 2000 / ZNIEFF / ...			